

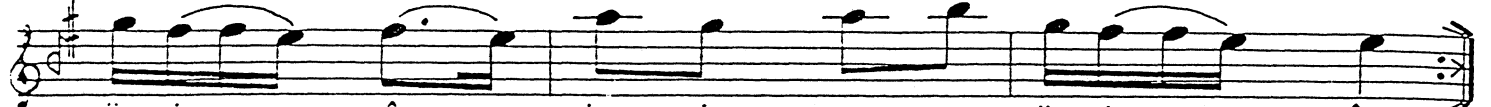
H Ü S E Y N İ  
Elhamdülillâh

Güfte: Yûnus EMRE  
Beste: Âmir ATEŞ

NİM SOFYAN



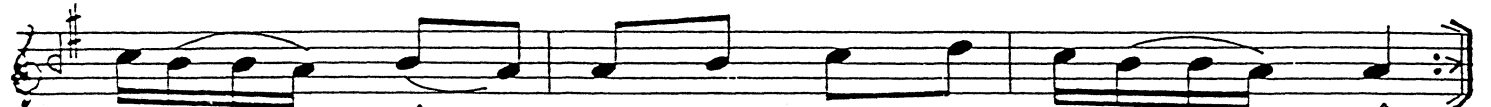
HAK TAN İ NEN ŞER BE Tİ İÇ TİK EL HAM  
KU RU İ DİK YAŞ OL DUK A YAĞ İ DİK



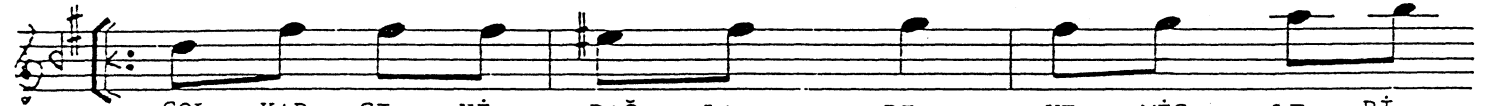
DÜ LİL LÂH İÇ DİK EL 'HAM DÜ LİL LÂH  
BAŞ OL DUK A YAĞ İ DİK BAŞ OL DUK



ŞOL KUD RET DE Nİ Zİ Nİ GEÇ DİK EL HAM  
KA NAT LAN DİK KUŞ OL DUK UÇ DUK EL HAM



DÜ LİL LÂH GEÇ DİK EL HAM DÜ LİL LÂH  
DÜ LİL LÂH UÇ DUK EL HAM DÜ LİL LÂH



ŞOL KAR ŞI Kİ DAĞ LA RI YE MİŞ LE Rİ  
TAP TU ĞUN TA PU SU NA KUL OL DUK KA



BAĞ LA RI YE MİŞ LE Rİ BAĞ LA RI  
PU SU NA KUL OL DUK KA PU SU NA



SAĞ LİK SA FÂ LİK İ LE AŞ DİK EL HAM  
YÛ NUS MİS KİN ÇİĞ İ DİK PİŞ DİK EL HAM



DÜ LİL LÂH AŞ DİK EL HAM DÜ LİL LÂH  
DÜ LİL LÂH PİŞ DİK EL HAM DÜ LİL LÂH

HAKTAN İNEN ŞERBETİ  
İÇTİK ELHAMDÜLİLLÂH  
ŞOL KUDRET DENİZİNİ  
GEÇTİK ELHAMDÜLİLLÂH

ŞOL KARŞIKI DAĞLARI  
YEMİŞLERİ BAĞLARI  
SAĞLIK SAFALIK İLE  
AŞDIK ELHAMDÜLİLLÂH

KURU İDİK YAŞ OLDUK  
AYAĞ İDİK BAŞ OLDUK  
KANATLANDIK KUŞ OLDUK  
UÇTUK ELHAMDÜLİLLÂH

TAPTUĞUN TAPUSUNA  
KUL OLDUK KAPUSUNA  
YÛNUS MİSKİN ÇİĞ İDİK  
PİŞDİK ELHAMDÜLİLLÂH

Yûnus