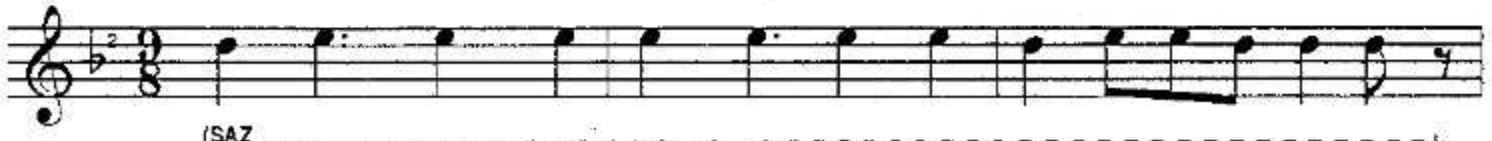


YÖRE
KIRKLARELİ
KAYNAK KİŞİ
Hasan Hüseyin ASLAN

DERLEME TARİHİ
1965
NOTALAYAN
Hüseyin YALTIRIK

AKIL ERMEZ YARADANIN SIRRINA

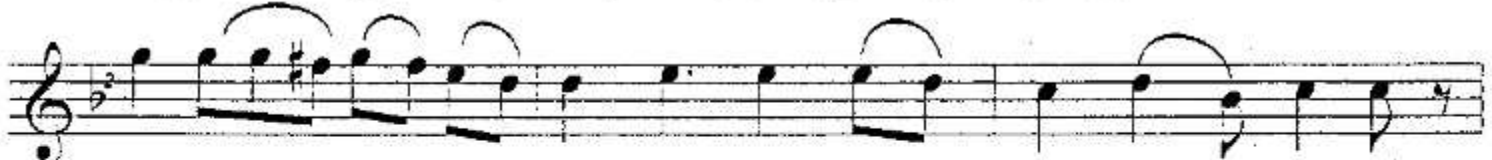
SÜRE :



(SAZ



A KIL ER MEZ YA RA DA NIN SIR RI NA (SAZ)
CI HAN DA SOZ İ KEN Ö ZÜ ÇOĞ İ KEN
BU YO LUN AS LI DIR GÜ RU HU NA CI



A KIL ER MEZ YA RA DA NIN SIR RI NA (SAZ)
CI HAN DA SOZ İ KEN Ö ZÜ ÇOĞ İ KEN
BU YO LUN AS LI DIR GÜ RU HU NA CI



A CEP BİL MEM Kİ ME İN Dİ BU KUR BA N
DA VUD SOF RA DAY KEN MU SA YOĞ İ KE N
A DEM LE HAV VA DA KAL Dİ BİR U CU



KOÇ KUR BAN (SAZ
YOĞ İ KE
BİR U CU

AKIL ERMEZ YARADANIN SIRRINA

- 2 -

ÜÇ A YA Ğİ BAĞ LI BI Rİ Sİ BOŞ TA (SAZ -)
 İS MA İ LE İ NEN KUR BAN SAĞ İ KEN
 Hİ ZİR NE Bİ DEY Dİ İ Pİ NİN U CU

ÜÇ A YA Ğİ BAĞ LI BI Rİ Sİ BOŞ TA (SAZ -)
 İS MA İ LE İ NEN KUR BAN SAĞ İ KEN
 Hİ ZİR NE Bİ DEY Dİ İ Pİ NİN U CU

İS MA İL NE Bİ YE İN Dİ BU KUR BAN
 MU HAM MED A Lİ YE İN Dİ BU KUR BAN
 PİR BEK TAŞ VE Lİ YE İN Dİ BU KUR BAN

KOÇ KUR BAN (SAZ -)
 KOÇ KUR BAN
 KOÇ KUR BAN

AKIL ERMEZ YARADANIN SIRRINA
 ACEP BILMEM KİME İNDİ BU KURBAN (KOÇ KURBAN)
 ÜÇ AYAGI BAĞLI BİRİSİ BOŞTA
 İSMAIL NEBİ'YE İNDİ BU KURBAN (KOÇ KURBAN)

CIHAN DA SÖZ İKEN ÖZÜ ÇOĞ İKEN
 DAVUD SOFRADAYKEN MUSA YOĞ İKEN
 İSMAIL'E İNEN KURBAN SAĞ İKEN
 MUHAMMED ALİ'YE İNDİ BU KURBAN (KOÇ KURBAN)

BU YOLUN ASLIDIR GÜRÜH-U NACİ
 ADEM'LE HAVVA'DA KALDI BİR UCU
 HİZİR NEBİ'DEYDİ İPİNİN UCU
 PİR BEKTAŞ VELİ'YE İNDİ BU KURBAN (KOÇ KURBAN)

musica