

USÛLÜ : DEĞİŞMELİ

## NİHÂVEND ŞARKI

AKSAK ♩ = 176

AL RESMİMİ BİR GÜL GİBİ TAK GÖĞSÜNE GEZ ÖYLE

MÜZİK : FARUK ŞAHİN

SEMÂİ ♩ = 134

SÖZ : VEDAT FİDANBOY



AL RES MİMİ BİR GÜL GİBİ TAK GÖĞ SÜNE GEZ ÖY LE (SAZ)



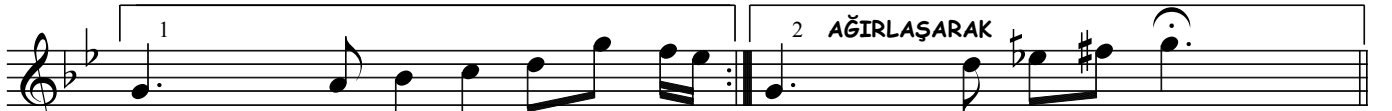
SEV DÂ MIZI HIÇ GİZ LE ME SÂ ZİN İ LE ÇAL SÖY LE (SAZ)



VUR TEL LE RE DÖK DER DİNİ DUY SUN SENİ EL Â LEM (SAZ)



SEV DÂ MIZI HIÇ GİZ LE ME SÂ ZİN İ LE ÇAL SÖY



LE (SAZ) LE (SAZ)



AL RES MİMİ BİR GÜL GİBİ TAK GÖĞ SÜNE GEZ ÖY LE



SEV DÂ MIZI HIÇ GİZ LE ME SÂ ZİN İ LE ÇAL SÖY LE



VUR TEL LE RE DÖK DER DİNİ DUY SUN SE Nİ EL Â LEM



SEV DÂ MIZI HIÇ GİZ LE ME SÂ ZİN İ LE ÇAL SÖY LE



( SAZ )



CAN SIN BANA CAN DAN Ö TE AR TIK BU NU BİL CÂ NIM ( SAZ )



AŞ KIN İ LE YIK BENT LE Rİ DOL KAL Bİ ME DOL CÂ NIM ( SAZ )



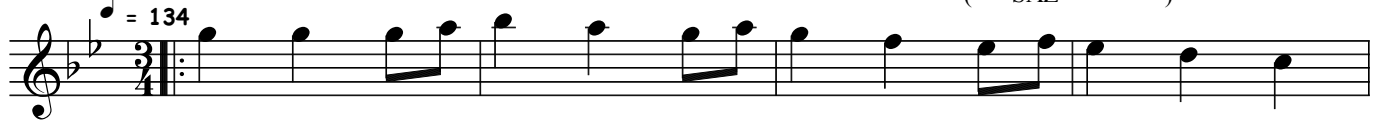
HER DER Dİ Nİ GÖN DER BA NA SEN NEŞ E Lİ OL CÂ NIM ( SAZ )



SEV DÂ MI Zİ HİÇ GİZ LE ME SÂ ZIN İ LE ÇAL SÖY



LE ( SAZ ) LE ( SAZ )



CAN SIN BA NA CAN DAN Ö TE AR TIK BU NU BİL CÂ NIM



AŞ KIN İ LE YIK BENT LE Rİ DOL KAL Bİ ME DOL CÂ NIM



HER DER Dİ Nİ GÖN DER BA NA SEN NEŞ E Lİ OL CÂ NIM



SEV DÂ MI Zİ HİÇ GİZ LE ME SÂ ZIN İ LE ÇAL SÖY LE

*faruk bahin*

AL RESMİMİ BİR GÜL GİBİ TAK GÖĞSÜNE GEZ ÖYLE  
SEVDÂMIZI HİÇ GİZLEME, SÂZIN İLE ÇAL SÖYLE.  
VUR TELLERE DÖK DERDİNİ DUYSUN SENİ EL ÂLEM;  
SEVDÂMIZI HİÇ GİZLEME, SÂZIN İLE ÇAL SÖYLE.

CANSIN BANA CANDAN ÖTE ARTIK BUNU BİL CÂNIM,  
AŞKIN İLE YIK BENTLERİ, DOL KALBİME DOL CÂNIM.  
HER DERDİNİ GÖNDER BANA, SEN NEŞ' ELİ OL CÂNIM,  
SEVDÂMIZI HİÇ GİZLEME, SÂZIN İLE ÇAL SÖYLE...