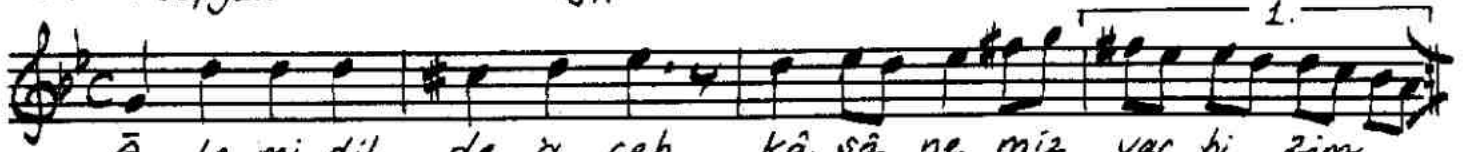


Beste = Hüseyin Sebilci

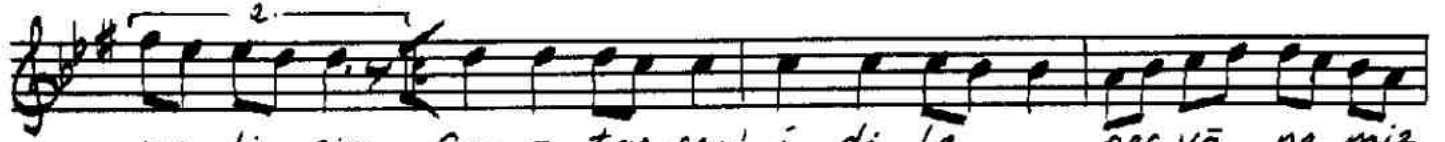
NIHÂVEND ILÂHÎ Güfte = Sırrî

Usûl = Sofyan

31.



Â le mi dil de a ceb kâ sâ ne miz var bi zim  
şeb o lur ge ki li riz kü se i in zi vâ ya



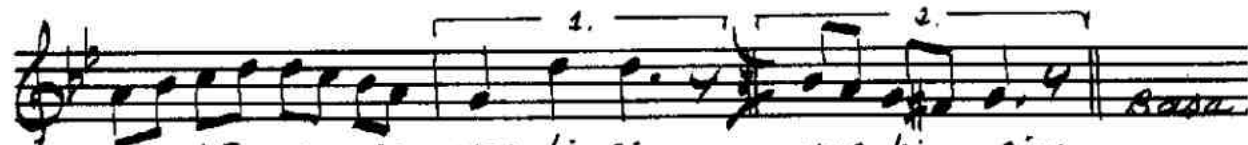
var bi zim Can a tar sem' i di le per vâ ne miz  
zi vâ ya Soh be ti dil dâr iç re gam hâ ne miz



var bi zim var bi zim Vak ti se her de a çl  
var bi zim var bi zim Â le mi kal be se fer



Lir â sı ki sâ dik lar Bâ de do lu apk i Le  
et Şir rî gör hik me ti Sun' i Hak la bir i mâ



mey hâ ne miz var bi zim var bi zim  
ret hâ ne miz var bi zim var bi zim

Âlem-i dilde azeb kâpânemiz var bizim  
Can a tar sem-i dile pervânemiz var bizim

Vakt-i seherde açılır âpik-ü sâdiklar  
Bâde dolu âpik ile meyhânemiz var bizim

Şeb olar çekiliriz küşpe-i insivâya  
Şohbet-i dâldâr içre gamhânemiz var bizim

Rinde-meşreb dü cihân terk iden abdal gibi  
İklâm-i dili gezer dîvânemiz var bizim

Âlem-i kalbe sefer et Sırrî gör hikmeti  
Sun' i Hak la bir imâret-hânemiz var bizim

Hayatî Günyeli'nin Sebilci'nin ses kaydından  
yazdığı notadan...

31.1.1994

Emel Koral