

LÜ AKSAK
(♩. 130)

(Aliver tanburu gel meclise neş'e katalım) Mediha Şen SANCAKOĞLU



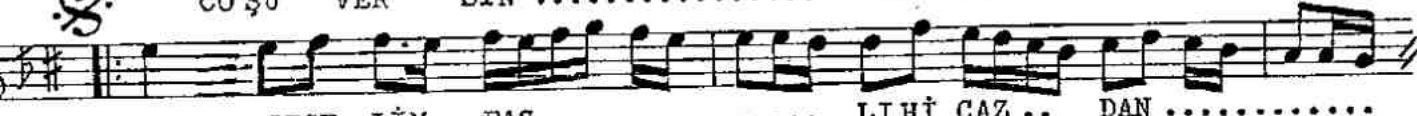
(ARANAĞMESİ



1- A LI VER ... TAN ... BU RU GEL ... MEC ...
2- K İ M İ TAN ... BUR ... K İ M İ NEY ... LE ...



L İ SE NEŞ E ... KA TA LIM (Saz ...
CO Ş U VER S İ N ... BU GE CE



GEÇE L İ M FAS ... L İ H İ CAZ .. DAN ...
K İ M İ AŞ K LA ... K İ M İ MEY .. LE ...



GA M İ DER D İ ... A TA LIM (Saz ... LIM (Saz ...
TA Ş İ VER S İ N ... BU GE CE CE



CO Ş A LIM NAĞ ... ME İ SAZ ... DAN ...
BU FA S İ L NAĞ ... ME LE R İ Y ... LE ...



GÜ ZE L İ OY ... NA TA LIM (Saz ...
GÖ Ğ E ER S İ N ... BU GE CE



CO Ş A LIM NAĞ ... ME İ SAZ ... DAN ...
BU FA S İ L NAĞ ... ME LE R İ Y ... LE ...



GÜ ZE L İ OY ... NA TA LIM (Saz ...
GÖ Ğ E ER S İ N ... BU GE CE

E.B.

- (1) ALİVER TANBURU GEL MECLİSE NEŞ'E KATALIM
GEÇELİM FASL-I HİCAZDAN GAMI DİRDİ ATALIM
COŞALIM NAĞME-İ SAZDAN GÜZELİ OYNATALIM
GEÇELİM FASL-I HİCAZDAN GAMI DİRDİ ATALIM
KİMİ TANBUR KİMİ NEYLE COŞUVERSİN BU GECE
KİMİ AŞKLA KİMİ MEYLE TAŞIVERSİN BU GECE
BU GECE NAĞMELE RİYLE GÖĞE ERSİN BU GECE