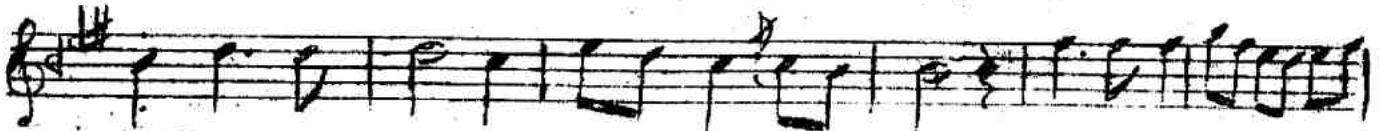
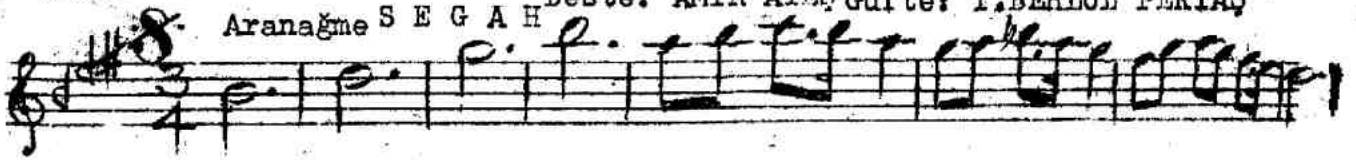


SEN'AI

Aranağme S E G A H

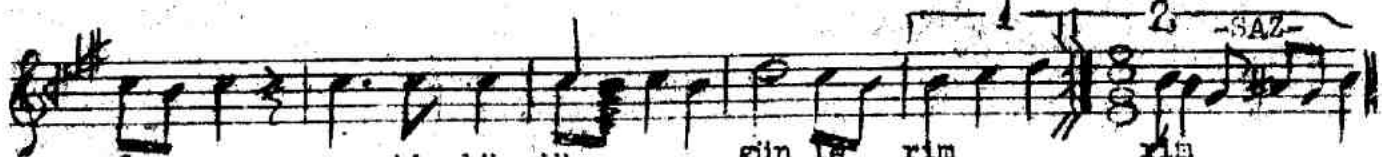
Beste: AMIR ATES Güfte: İ. BEHLÜL PEKTAŞ



Aş kın di ken... ler.... gi bi kaldı kalbim.....



de.... be nim nim Gü lü nü kok... la.. ma



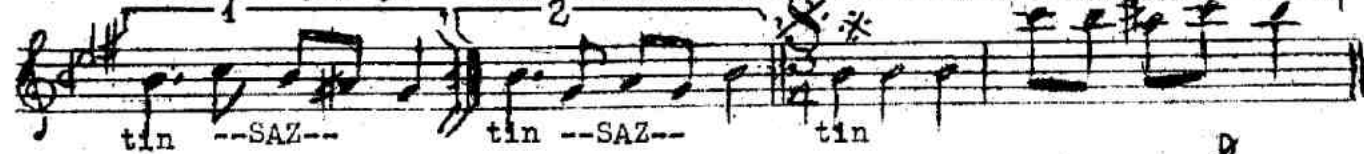
dan... geç ti bü tün..... gün le rim rim



Bir ba har gi bi bir ma sal.... gibi



bir ha yal gi bi..... tü ke nip bit



tin --SAZ-- tin --SAZ-- tin



Sen be nim bü l.... bü lün.... dün bık ma dan din....



le..... di ğim bir şar kıy dı göz.. le rin.....



her za man söy... le.... di ğim

Aşkın dikenler gibi kaldı kalbimde benim

Gülünü koklamadan geçti bütün günlerim

Bir bahar gibi, bir masal gibi, bir hayal gibi tükenip bittin

Sen benim bülbülümün bıkmadan dinlediğim

Bir şarkıydı gözlerin her zaman söylediğim... Bir bahar gibi.....