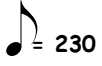


ŞEVK EFZÂ ŞARKI

USÛLÜ : AKSAK

AŞKINA MAHKÛM OLDU BU KÂLBİM


 = 230

MÜZİK : FARUK ŞAHİN

SÖZ : SEMA GEYVE



ARANAĞME



AŞ KI NA MAH KÛM OL DU BU KÂL BİM SEV Gİ Mİ BİR GÜN GÖR ME Dİ ZÂ LİM



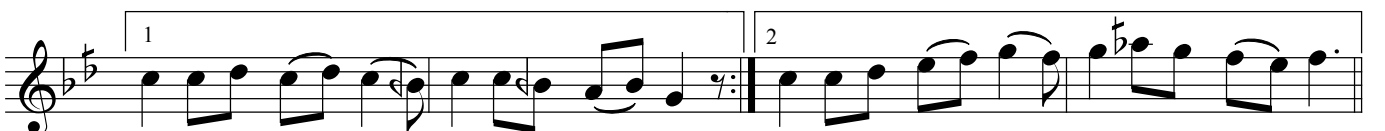
YAN DI DA YAN DI SOL DU BU KÂL BİM HÂ Lİ Mİ BİR GÜN SOR MA DI ZÂ LİM



(SAZ)



EN KA RA SIN DAN HAS RE Tİ TAT TIM



YIL LA RA KÛS TÛM TÂ Lİ HE ÇAT TIM YIL LA RA KÛS TÛM TÂ Lİ HE ÇAT TIM



HER GE CE ÇIK MAZ DÜŞ LE RE BAT TIM HÂ Lİ Mİ BİR GÜN SOR MA DI ZÂ LİM D.C.

(SON)



GÖN LÜ ME GER ÇEK AŞK Dİ YE SEÇ TİM KOR DO LU TAS TAN KAÇ KE RE İÇ TİM



BİL ME Dİ KIY MET BEN O NA HİÇ TİM HÂ Lİ Mİ BİR GÜN SOR MA DI ZÂ LİM

AŞKINA MAHKÛM OLDU BU KÂLBİM
SEVGİMİ BİR GÜN GÖRMEDİ ZÂLİM
YANDI DA YANDI, SOLDU BU KÂLBİM
HÂLİMİ BİR GÜN SORMADI ZÂLİM

EN KARASINDAN HASRETİ TATTIM
YILLARA KÜSTÜM, TÂLİHE ÇATTIM
HER GECE ÇIKMAZ DÜŞLERE BATTIM
HÂLİMİ BİR GÜN SORMADI ZÂLİM

GÖNLÜME GERÇEK AŞK DİYE SEÇTİM
KOR DOLU TASTAN, KAÇ KERE İÇTİM
BİLMEDİ KIYMET, BEN ONA HİÇTİM
HÂLİMİ BİR GÜN SORMADI ZÂLİM

VEZNİ : MÜF'TEİLÂTÜN / MÜF'TEİLÂTÜN