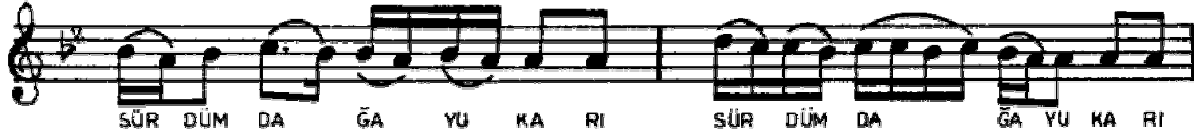


♩ : 8/4

## ATA YÜKLETTİM HALI



A TA YÜK LET TİM HA LI A TA YÜK LET TİM HA LI



SÜR DÜM DA ĞA YU KA RI SÜR DÜM DA ĞA YU KA RI



EL Yİ TİR Dİ BEN BUL DUM KA RA KE KİL Lİ YA RI



A TO LUR DA DEB ME Mİ YAR O LUR DA ÖP ME Mİ



YA RIN ÖP TÜ ĞÜ YER DE ÇİF TE BEN LER BİT ME Mİ DOSTUN



A TIM A TIM KIR A TIM GE Lİ YOR A DIM A DIM



AĞ ME ME Nİ NÜS TÜN DE ÖL MEK BE NİM MU RA DIM GÜL

Ata yüklettim halı sürdürdüm dağa yukarı  
El yitirdi ben buldum kara kekilli yarı

At olurda tepmemi yar olurda öpmemi  
Yarın öptüğü yerde çitfe benler bitmemi  
(Dostum)

Atım atım kır atım geliyor adım adım  
Ağ memenin üstünde ölmek benim muradım  
(Gül)