

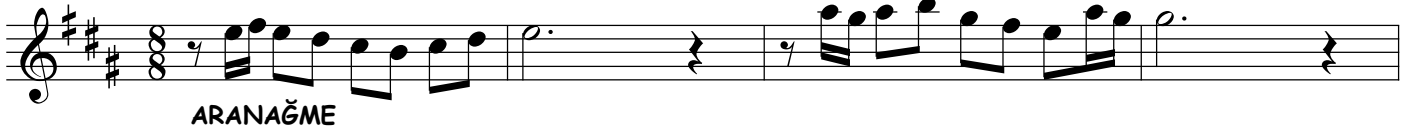
SÛZİDİL ŞARKI

USÛLÜ : DÜYEK

BAHARDA BU YIL BİR MELÂL VAR HÜZÜN GİBİ

MÜZİK : RÂKİM ELKUTLU

SÖZ : SELİM ARU



ARANAĞME



BA HAR DA BU YIL Bİ ME LÂL VAR HÜ ZÜN Gİ Bİ



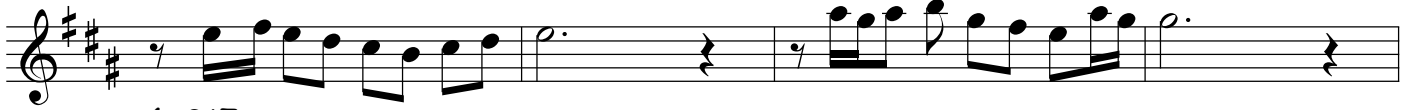
(SAZ)



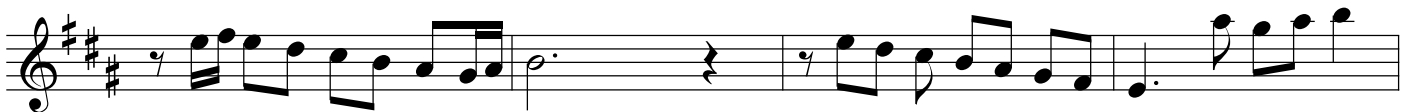
BÜL BÜL DE SES GÜL DE RENK AÇ MAZ OL DU NE FES (SAZ)



BÜL BÜL DE SES GÜL DE RENK AÇ MAZ OL DU FES



(SAZ)



GÖ NÜL DE SA RI BİR HİC RAN VAR YÜ ZÜN Gİ Bİ (SAZ)



GÖ NÜL DE SA RI BİR HİC RAN VAR YÜ ZÜN Gİ Bİ



(SAZ)

faruk bahin

BAHARDA BU YIL BİR MELÂL VAR HÜZÜN GİBİ
BÜLBÜLDE SES GÜLDE RENK AÇMAZ OLDU NEDEN
GÖNÜLDE SARI BİR HİCRÂN VAR YÜZÜN GİBİ
BÜLBÜLDE SES GÜLDE RENK AÇMAZ OLDU NEDEN