

BAYATI İLAHİ

YÜRÜK SEMAİ

GÜFTE: ŞEYH GALİB
BESTE: ŞAHİN TÜRKÇESİZ

♩ = 102

SUL TA NI RÜ SÜL ŞA HI MÜ MEC CED CET SİN E FEN

DİM S A Z DİM S A Z Dİ ÇA RE LE RE AM
MEN ŞUR I LE

DEV RÜK LET-LE MÜ SER EB MEST BET SİN SİN E FEN FEN

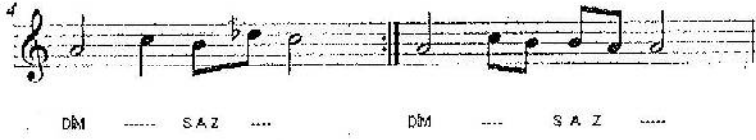
DİM S A Z Fİ ÇA RE LE RE DEV LET- SER
DİM S A Z MEN ŞUR I LE AM RÜK LE MÜ EB

MEST SİN E FEN FEN DİM S A Z DİM S A Z Dİ VÂN I İ LA
BET SİN E FEN

Hİ DE SER A MED SİN E FEN DİM S A Z

Dİ VÂN I İ LA Hİ DE SER A MED SİN E FEN

DİM S A Z DİM S A Z SEN AH MED Ü MAH



Sulân-ı Rûsûl, şâh-ı münâcced'sin Efendim
Büyüklere devle-i sermed'sin Efendim
Dâvân-ı lâhîde ser-âmed'sin Efendim
Menşûr-ı le'âmûke mü'eyyed'sin Efendim
Sen Ahîmed (i Mehmûd) u Muhammed'sin Efendim
Hakk'dan bize sulân-ı mü'eyyed'sin Efendim

Bî-çâredir övanelerin İsyanına bakma
Dest-i red olup, hasret ile Düzâhâ kalma
Rahim eyle senin, âleş-i hücrânına yazma
Ez-cümle kalın Gâlib-i pîr-cümû kırakma

ŞEYH GALB

Mümecced: Övülüp yüceltilmiş
Sermed: Sürekli, sonsuz
Diven: Büyük meclis
Ser-âmed: İlk gelen
Menşûr: Yayılmış, dağıtılmış
Le'âmûk: Semih övülen
Mü'ebbed: Sonsuz
Müeyyed: Güçlendirilmiş
Dâst-i red:
Duzâh: Cehennem
Rahim eytomel: Mezbahet etmek