

YÖRESİ
RUMELİ

DERLEME TARİHİ
12.2.1984

KİMDEN ALINDIĞI
FETHİYE İŞÇİLER

BEN BİR GÖÇMEN KIZI GÖRDÜM TUNA BOYUNDA

NOTAYA ALAN
HASAN KARAKAŞ

SÜRESİ :
♩ = 40



1. BEN BİR GÖÇ MEN KI ZI GÖR DÜM TU NA BO YUN DA
2. TE LİG RA FİN TEL LE RİN DEN HA BER VA R MI Dİ R



E LİN DE BİR BES Lİ KU ZU HEM KU CA ĞİN DA
NE HA BER VAR NE MEK TUP VAR KAL MI ŞAM ÖK SÜ Z



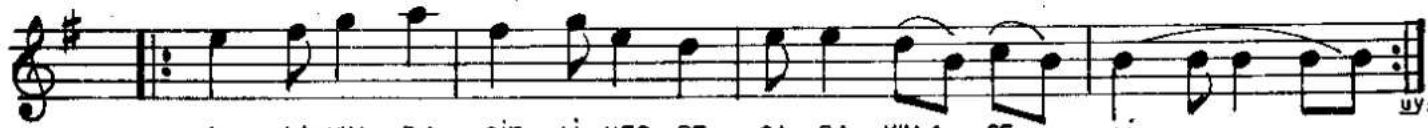
DOĞ RU SÖY LE GÖÇ MEN KI ZI AN NEN VAR MI Dİ R



NE AN NEM VAR NE BA BAM VAR KAL MI ŞAM ÖK SÜ Z



SEN BİR ÖK SÜZ BEN BİR GA Rİ P A LA YI M SE Nİ



A LA YIM DA GİZ Lİ YER DE SA RA YIM SE Nİ

-1-
BEN BİR GÖÇMEN KIZI GÖRDÜM TUNA BOYUNDA
ELİNDE BİR BESLİ KUZU HEM KUÇAĞINDA

Bağlantı { DOĞRU SÖYLE GÖÇMEN KIZI ANNEN VAR MIDİR
NE ANNEM VAR NE BABAM VAR KALMIŞIM ÖKSÜZ
SEN BİR ÖKSÜZ BEN BİR GARİP ALAYIM SENİ
ALAYIM DA GİZLİ YERDE SARAYIM SENİ

-2-
TELİGRAFİN TELLERİNDEN HABER VAR MIDİR
NE HABER VAR, NE MEKTUP VAR KALMIŞIM ÖKSÜZ
Bağlantı.