

## KÜRDİ ŞARKI

## BEYAZ BİR BAHAR DALI HER AN GÖNLÜMDE AÇAN

Usül: Sofyan

♩=100

Süre: 3'17"

Beste-Güfte: Mehmet BOZKAYA

İzmir 25/02/2014



GİRİŞ SAZI...



BE YAZ BİR BA HAR DA LI HER AN GÖN LÜM DE A ÇAN (Saz\_\_\_\_\_ )



BE YAZ BİR BA HAR DA LI HER AN GÖN LÜM DE A ÇAN (Saz\_\_\_\_\_ )



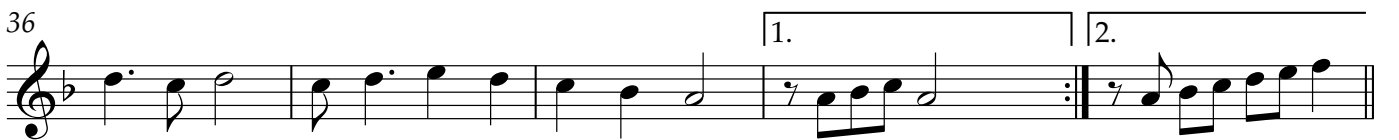
SI CA CIK EL LE Rİ AH (Saz\_ ) BİR KE LE BEK KA NA DI (Saz\_ ) DI (Saz\_ )



(Saz\_\_\_\_\_ ) RU HUN DA FIR TI NA LAR ES SE Bİ LE DUR GUN DUR



(Saz\_ ) ES SE Bİ LE DUR GUN DUR (Saz\_ ) GE ÇEN YIL LAR



DAN DE ĞİL YA LAN LAR DAN YOR GUN DUR (Saz\_ ) (Saz\_\_\_\_\_ )

41



SI CA CIK EL LE Rİ AH (Saz\_ ) BÜ YÜ LÜ GÖZ LE Rİ VAR (Saz\_ )

45



SI CA CIK EL LE Rİ AH (Saz\_ ) BU ĞU LU GÖZ LE Rİ VAR (Saz\_ ) VAR (Saz\_ )

İDİL BİLGE

BEYAZ BİR BAHAR DALI,  
HER AN GÖNLÜMDE AÇAN.  
SICACIK ELLERİ AH!  
BİR KELEBEK KANADI.

RUHUNDA FIRTINALAR  
ESSE BİLE DURGUNDUR.  
GEÇEN YILLARDAN DEĞİL,  
YALANLARDAN YORGUNDUR.

SICACIK ELLERİ AH!  
BÜYÜLÜ GÖZLERİ VAR.  
SICACIK ELLERİ AH!  
BUĞULU GÖZLERİ VAR.