

HÜZZAM İLÂHİ

Sofyan (Ağırca)
(♩ = 64.)

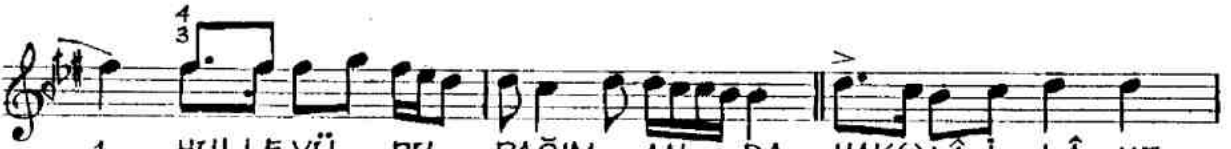
Güfte: YUNUS EMRE
Beste: C. Tatrıkörür



1 ÂH (ı) Bİ - ME KÂ NİM BİCİ HAN DA MEN Zİ LİM DÜ -
2 " KİMNE Bİ LE NEKİ ŞİM BEN ŞOLAY YÜ ZE
3 " BENDİ MÜLKE KİLDİM CEV LÂN YE Dİ KE RE
4 " YU NİSÖLİ FİK RETE, DÂL Dİ HEP CİHÂ Nİ



1 RA ĞİM AN DA ÂH (ı) SULTÂ NİM Kİ TAHTI TÂ CİM
2 TUTU ŞAM BEN " E ZE Lİ DEN SER HOŞAM BEN
3 URDUM ÖEY RAN " MUHAMMEDNÜ - RÜ NÜ GÖR DÜM
4 AR. DAĞAL Dİ " YALLÂ Hİ HOŞ LEZZETAL Dİ



1 HULLEVİ Bİ RAĞİM AN DA HAK(ı) LÂ İ LÂ HE
2 İÇ Mİ ŞİM A YAĞİM AN DA " " " "
3 BE NİMDİR ME KÂ NİMAN DA
4 DOLMUŞTUR Dİ MÂ ĞİMAN DA



İL LÂL LAH LÂ İ LÂ HE İL LÂL LAH



HAY MUHAMMEDRE- SÜL AL LAH LÂ İ LÂ HE



İL LÂL LAH (Başa)

*Şeyhi Kardeşim Hakan'a
nâgiz bir çalışma
Cimci*

(Güfte arkadadır.)