

ACEMAŞIRÂN YÜRÜKSEMÂİ

YürükSemâî

"Bileydi dil gibi dilber"

ITRÎ

Bİ LEY Dİ DİL Gİ Bİ DİL BER GA Mİ Cİ HÂN
Bİ LEY Dİ ÇEŞ Nİ İ Şİ VE İ BE YÂN
ZA MAŞ O LA Dİ YE ŞÂ YED O DES TÂN

Nİ CE DİR YÂR LELEL Lİ VAY
Nİ CE DİR
YÂ LE LEL LE LEL Lİ TE RE LE LEL

LE LEL Lİ AH AH

CÂ NİM YA LE LEL

LE LEL Lİ TE RE LE LEL LE LEL Lİ

DOST LEL LEL LEL

LEL Lİ YE LE YE LEL Lİ TE RE Lİ



VAY Şİ KÂ YE TİN SA KİNY NÂ Lİ



DUY MA SIN DİL DÂR YÂR LE LEL Lİ



VAY YÂ LE LEL LE Lİ VAY



TE RE LEL LE Lİ VAY AH



AH CÂ NİM



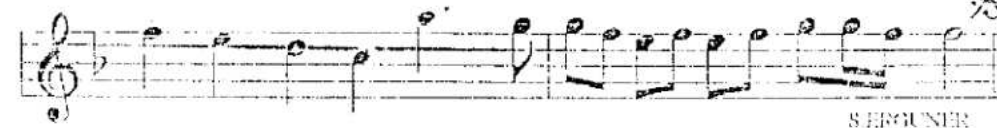
YÂ LE LEL LE LEL Lİ TE RE LE LEL



LE LEL Lİ DOST LEL



LE LEL LEL LE Lİ YÂ LE YE LEL



Lİ TE RE Lİ VAY

SERGUNER

Torun Süleyman Ergüner'den
Babesi Ulvi Ergüner'den gelmiş?

BİLEYDİ DİL GİBİ DİLBER GAM-I CİHÂN NİCEDİR
BİLEYDİ ÇEŞNİ-İ ŞİVE-İ BEYÂN NİCEDİR
ŞİKÂYETİN SAKİN EY NÂLE, DUYMASIN DİLDÂR
ZAMAN OLA DİYE SÂYED, O DESTÂN NİCEDİR