

FERAHEFEZA ŞARKI
Bileyim kaşların neden çatık

Beste : S.Eyyubi İŞIKSAL
Söz : S.Eyyubi İŞIKSAL

Ustil : Sofyan



bi le yim kaş la rın neden ça tık ne et tim se ne de dim se söy le (SAZ)



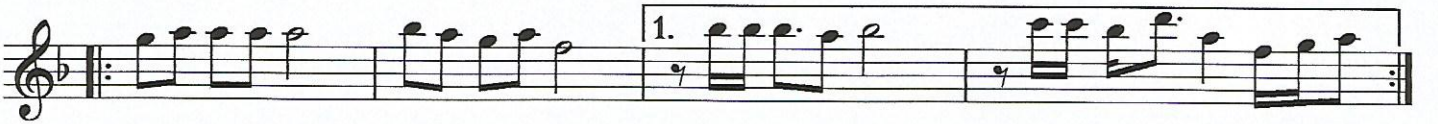
ne et tim se ne de dim se söy le (SAZ çek sin e le mi ni dert li ba şım



ye ter ki si tem kar bak ma öy le (SAZ bak ma öy le son



ARANAGME



gülmezse yüzün demezse sözün ne bi lir ö züm su çu mu söy le (SAZ)



ne bi lir ö züm su çu mu söy le (SAZ)

Bileyim kaşların neden çatık
Ne ettimse ne dedimse söyle
Ceksin elemi ni dertli başım
Yeter ki sitemkar bakma öyle

Gülmezse yüzün demezse sözün
Ne bilir özüm suçumu söyle
Ceksin elemi ni dertli başım
Yeter ki sitemkar bakma öyle