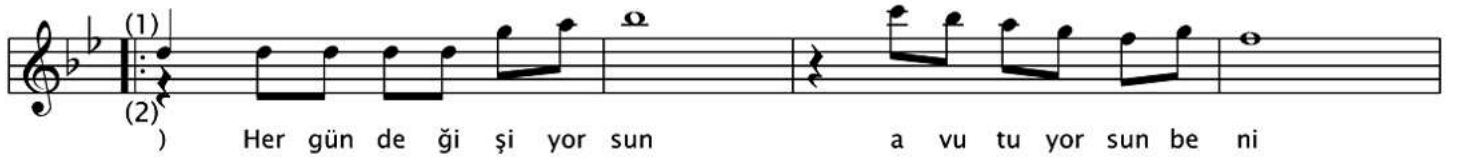
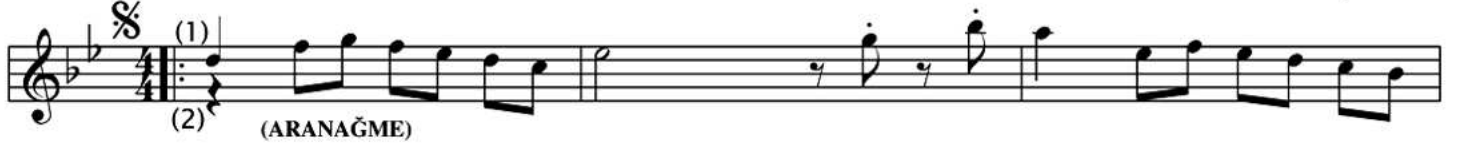


NİHAVEND ŞARKI

BİLMİYORUM SENİNLE SONUMUZ NE OLACAK

USÛLÜ : SOFYAN

GÜFTE ve BESTE
Selâmi ŞAHİN



rum Ca nım dan bir par ça sın

sö küp a ta mı yo rum (Saz rum

1.

Bilmiyorum seninle, sonumuz ne olacak
Belki bu aşk ölümsüz, belki yarım kalacak.
Her gün değişiyorsun, avutuyorsun beni,
Bir bilmece gibisin, çözemedim ben seni,
Seninle başım dert de, ne yapsam bilmiyorum,
Canımdan bir parçasın, söküp atamıyorum.

2.

Bazı gün darılırsın, bazı gün barışırsın,
Bazı günde kaybeder, hasrete karışırsın.
Her gün değişiyorsun, avutuyorsun beni,
Bir bilmece gibisin, çözemedim ben seni,
Seninle başım dert de, ne yapsam bilmiyorum,
Canımdan bir parçasın, söküp atamıyorum.