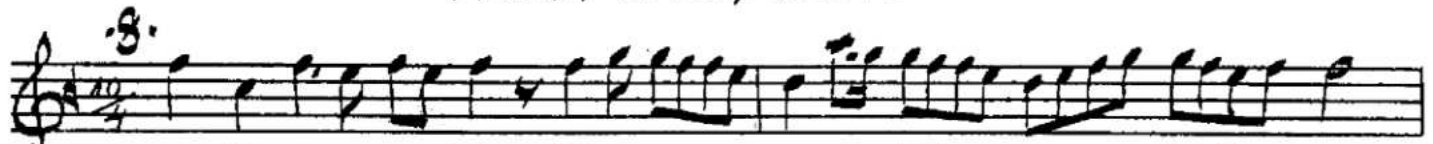


Lenkfahte

ACEM NAKIŞ BESTE

Zekâî Dede



AH BİR ŞEH Kİ TÂ Cİ DÂ RAN  
AH Â ŞİK LA RİN YÜ ZÜ NE



OL MAK DA HÂ Kİ RÂ HI  
ÇER HI Sİ YÂH E DER SİN



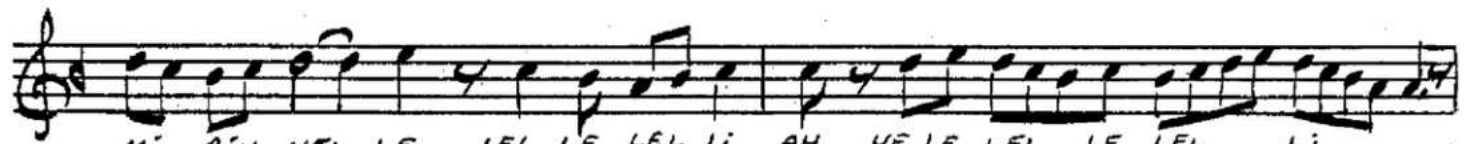
BEN Gİ Bİ BİR GE DÂ YA  
GÂ HI Kİ SEN Gİ YER SİN



MÜŞ KİL A NİN Nİ GÂ HI  
BU AT LA Sİ Sİ YÂ HI



CA NİM YEL LE LEL LE LEL Lİ ÖM RÜM TE RE LEL LE LEL Lİ



Mİ RİM YEL LE LEL LE LEL Lİ AH YE LE LEL LE LEL Lİ



KUR BA Nİ NAM HAY RA Nİ NAM



MEN BEN DE İ FER MA Nİ NAM

BİR ŞEH Kİ TÂÇ-DÂRÂN OLMAKDA HÂK-İ RÂHİ  
BEN GİBİ BİR GEDÂYA MÜSKİL ANIN NİGÂHİ  
ÂŞIKLARIN YÜZÜNE ÇERHİ SİYÂH EDERSİN  
GÂHİ Mİ SEN GİHERSİN BU ATLAS-I SİYÂHİ

Zekâî Dede Kulliyeti 1/63  
4.2.1990

Ünvanlı Kod

Acem makamında ve lenk fahte usulünde  
Zekai Dede nakş beste

Ah birşeh — hi ta — ta ci — da — ran —  
ol mak — da — na — haki ra — hi —  
ben gi — bi — bir — bir ge da — ye —  
müş kil — a — nun — nun ni ga — hi —  
canımyel — lel — le le — li — ömrümte — re — le le — li —  
mi — rim ye — le — le le — li — ah ye le — le le — li —  
kurba — ni — nam — hayra — n — nam —  
men ben — de — i — fer ma — ni — nam —

Bir şehki tâcidaran olmakda hakirahi  
Ben gibi bir gedaye müşkülânın nigâhi  
(Terennüm)

Canım yel lele lele li ömrüm terelele li mirim yele  
Leleleli ah ye lelele li kurbanınam hayranınam

Men bendei fermanınam

Aşıkların yüzüne çerhi siyah ider sin  
Kâhiki sen giyersin bu atlası siyahi  
(Terennüm)