

T R Y
Muzik Dalrae
T S M

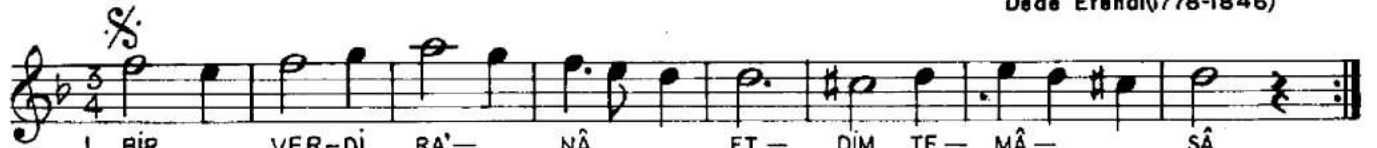
SÜRE 1,40x3

♩ = 176 SEMÂİ

FERÂHFEZÂ ŞARKI

BİR VERD-İ RA'NÂ, ETDİM TEMÂŞÂ

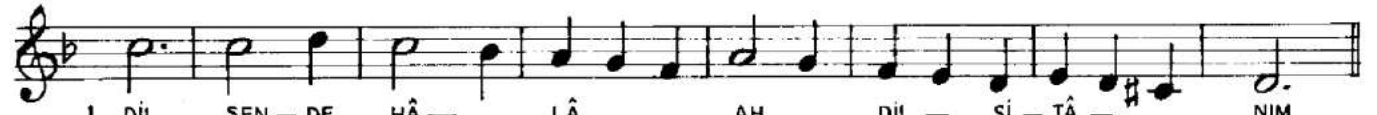
HAMMÂMI-ZÂDE İSMÂİL
Dede Efendi(1778-1846)



1- BİR VER-Dİ RA'- NÂ ET - DIM TE - MÂ - ŞÂ
2- KİŞ - Mİ - Rİ DİL - BER Şİ - Rİ - Nİ ES - MER
3- BİR SÜ - Hİ DİL - CÜ DEN - DÂ - Nİ IN - CÜ



1- DİL SEN - DE HÂ - LÂ AH DİL - Sİ - TÂ - NİM
2- GİY - SÜ - SU AN - BER AH DİL - Sİ - TÂ - NİM
3- SÜN - BÜ - Lİ GİY - SÜ AH DİL - Sİ - TÂ - NİM



1- DİL SEN - DE HÂ - LÂ AH DİL - Sİ - TÂ - NİM
2- GİY - SÜ - SU AN - BER AH DİL - Sİ - TÂ - NİM
3- SÜN - BÜ - Lİ GİY - SÜ AH DİL - Sİ - TÂ - NİM



ARANAĞMESİ



BİR VERD-İ RA'NÂ, ETDİM TEMÂŞÂ,
DİL SENDE HÂLÂ, AH, DİL-SİTÂNİM!
KİŞMİRİ DİL-BER, ŞİRİN-İ ESMER,
GİYSÛSU ANBER, AH, DİL-SİTÂNİM!
BİR ŞÛH-İ DİL-CÜ, DENDÂNI INCÜ,
SÛNBÛLİ GİYSÛ, AH, DİL-SİTÂNİM!

VEZNİ: MÛSTEF'İLÂTÛN MÛSTEF'İLÂTÛN