

YÖRESİ
KESKİN

DERLEME TARİHİ
1.12.1973

KİMDEN ALINDIĞI
BAHRİ İLHAN

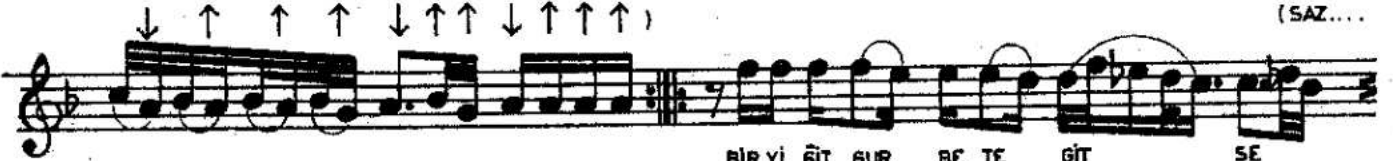
BİR YİĞİT GURBETE GİTSE

NOTAYA ALAN
SONER ÖZBİLEN

SÜRE:
(♩=104)

Tezane vuruları:

(SAZ ↓ ↑ ↓ ↑ ↑ ↑ ↓ ↑ ↑ ↑ ↓ ↑ ↑ ↓ ↑ ↑ ↓ ↑ ↑ ↓ ↑ ↑ ↑ ↑ ↑ ↑)



BİR Yİ GİT GUR BE TE GİT SE
BAĞRI MA BA SA RİM DAŞ LAR
EV LE Rİ NİN Ö NÜ SÖ GÜT

(SAZ.....)



GÖR BA ŞI NA NE LER GE LİR LİR LİR LİR LİR LİR LİR LİR
A KİT TİM GÜ ZÜM DEN YAŞ LAR LİR LİR LİR LİR LİR LİR LİR LİR
A TA LAR DAN AL MIŞ Ü GÜT YAV RU SUN Yİ Tİ REN
YA RIN DEN AY RI REN LAN

(SAZ.....)

(SAZ.....)



DİK
KUŞ
Yİ

CA
LAR
GİT

YAŞ GÖ ZÜ NE DÖ LAR GE LİR LİR LİR LİR
YU VA ŞI NA DÜ NER GE GE LİR LİR LİR LİR
ŞI LA ŞI NA DÖ NER GE GE LİR LİR LİR LİR

N.Tunca

— 1 —

BİR YİĞİT GURBETE GİTSE
GÖR BAŞINA NELER GELİR
GARİP SİLAYI ANDIKÇA
YAŞ GÖZÜNE DÖLER GELİR

— 2 —

BAĞRIMA BAŞARIM TAŞLAR
AKİTTİM GÖZÜMDEN YAŞLAR
YAVRUSUN YİTİREN KUŞLAR
YUVASINA DÖNER GELİR

— 3 —

EVLERİNİN ÖNÜ SÖĞÜT
ATALARDAN ALMIŞ ÖĞÜT
YARINDEN AYRILAN YİĞİT
SİLASINA DÖNER GELİR