

Dilkeřhaveran řarkı

2298

Bir teessür görünür tatlı nıgahında bana

Ađır Aksak

(1)

Bimen řen

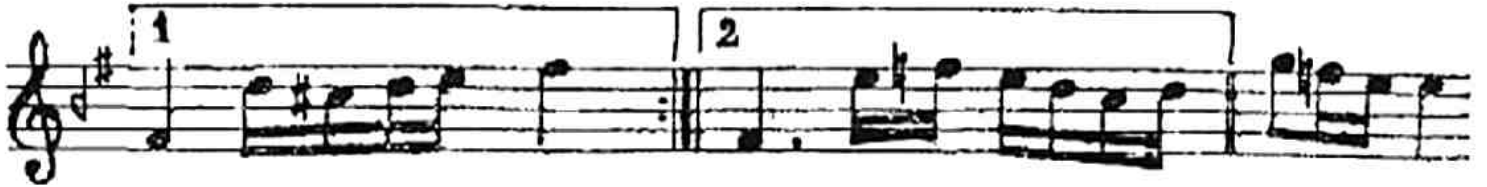


Dilkeřhaveran Őarkı

2298

Bir teessür görünür tatlı nıgahında bana

(2)



Bir teessür görünür tatlı nıgahında bana
Gizleme söyle ne oldu gözümün nuru sana
Ruhunun neşesi böyle niye sönmüş acaba
Gizleme söyle ne oldu gözümün nuru sana

Nıgah: Bakıř

Eski yazıdan çeviri ve düzenleme: Kurtul Kavlak (2011)
Müzikal kontrol: Tahsın Çetin