

RAST ŞARKI

USÛLÜ : SEMÂÎ

BU CİHÂNIN VE BU AŞKIN SONU VAR

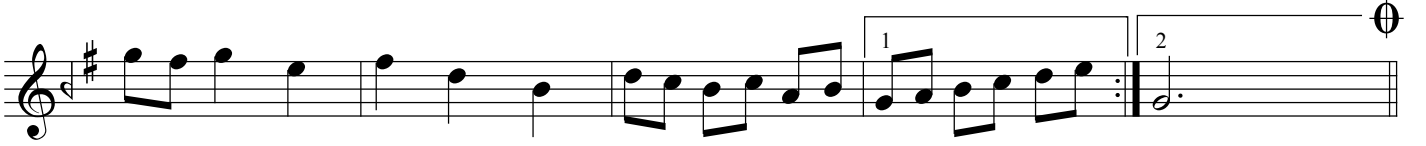
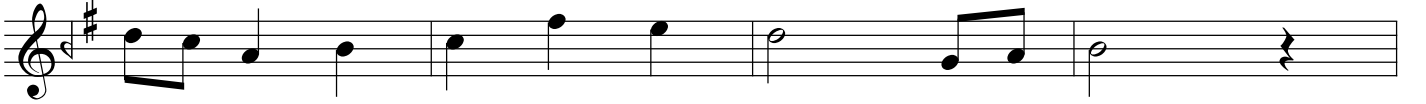
MÜZİK : FARUK ŞAHİN

SÖZ : MEHMET TURAN YARAR

♩ = 144



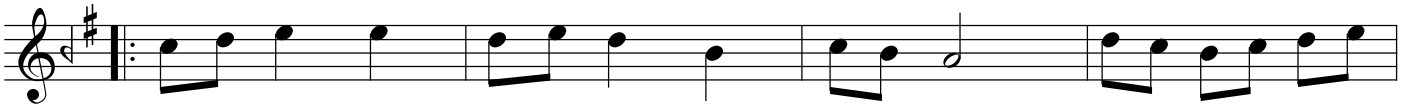
ARANAĞME



BU Cİ HÂ NİN VE BU AŞ KIN SO NU VAR (SAZ)
DA YA NIR SAN KA RA HÜZ NÜN KA PA NIR



HE LE SAB RET GE ÇER EL BET A CI LAR (SAZ) (SAZ)
VE YA RIN LAR GÖ RÜ NÜR DÜN KA PA NIR



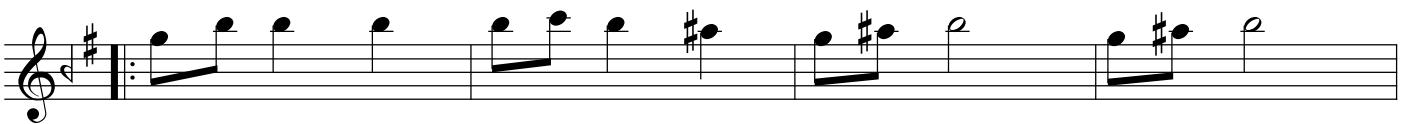
BU NE MÂ TEM Nİ YE DÜN YÂ SA NA DAR (SAZ)
A ÇI LAN HER YA RA BİR GÜN KA PA NIR



HE LE SAB RET GE ÇER EL BET A CI LAR (SAZ) (SAZ)
HE LE SAB RET GE ÇER EL BET A CI LAR



(SAZ)



U NU TUL SAN Bİ LE AN MAK GE RE KİR (SAZ)

HE VE SİN AŞK İ SE YAN MAK GE RE KİR (SAZ) (SAZ)

BU NA YIL LAR CA DA YAN MAK GE RE KİR (SAZ)

HE LE SAB RET GE ÇER EL BET A CI LAR (SAZ) (SAZ) (SON)

Faruk Pakin

BU CİHÂNIN VE BU AŞKIN SONU VAR
HELE SABRET GEÇER ELBET ACILAR
BU NE MÂTEM NİYE DÜNYÂ SANA DAR
HELE SABRET GEÇER ELBET ACILAR

UNUTULSAN BİLE ANMAK GEREKİR
HEVESİN AŞK İSE YANMAK GEREKİR
BUNA YILLARCA DAYANMAK GEREKİR
HELE SABRET GEÇER ELBET ACILAR

DAYANIRSAN KARA HÜZNÜN KAPANIR
VE YARINLAR GÖRÜNÜR DÜN KAPANIR
AÇILAN HER YARA BİR GÜN KAPANIR
HELE SABRET GEÇER ELBET ACILAR

Feilâtün / Feilâtün / Feilün