

## BU DAĞI AŞAM DEDİM

♩ = 240



Bu da ğı a şam de dim



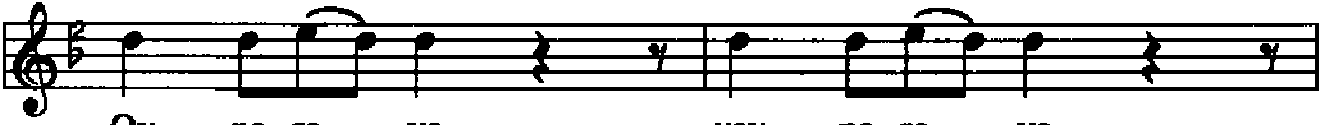
A şa mu la şam de dim



Bir ha yır sız yü zün den



Her ke se pa şam de dim



Oy ne re ye vay ne re ye



E vi mi yık tın be li mi bük tün



Gi der sen kız ne re ye

-2-

-Bağlantı-

Bu dağın adı nedir  
Yar yoktur tadı nedir  
Yar benden yüz çevirmiş  
Bilmem muradı nedir

Oy nereye nereye  
Evimi yıktın belimi büktün  
Gidersen kız nereye

NOT: Bu eserin Diyarbakır, Elazığ ve Sivas repertuarında çeşitlemeleri vardır.