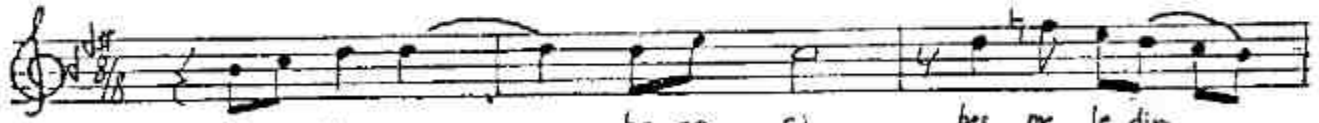


Usûlü: Düyek
♩ : 82

SEGÂHİ İLÂHÎ

" Bu selâmin hecesi "

Söz : Zennin Endem
Mûzik : Mustafa Malay



Bu se lâ min he ce si bes me le din



İK se si gö rü lür gâk te le mi



Al lah al lah di ye rek



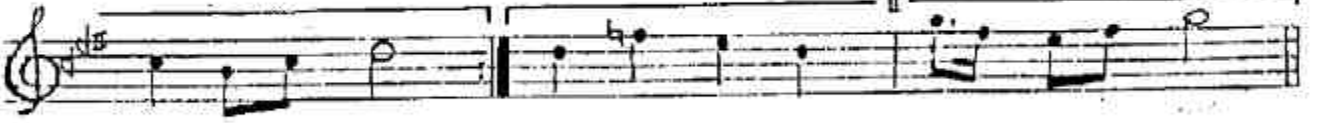
Gö nül le ki ge zen sin zik ri miz le



se ver sin nur dan i şik gös ter din



Al lah al lah di ye rek



Hak tar yer din di le nir ku lu ku la



ses le nir dest luk tek bir le ga lir



Al lah al lah di ye rek

Al lah al lah di ye rek
 Gü nâ him do
 çok de me bir töv be de sen söy le
 bu nu kal bin den iste al lah al lah
 di ye rek
 SON

SAZ

Bu selâmin hecesi
 Besmeledir ilk sesi
 Görülür birlikte ismi
 Allah allah diyerek

Gönülleni pazerisin
 Zikrimizle seversin
 Nundan ışık pösterdin
 Allah allah diyerek

Haktan yardım dilenir
 Kulu kula seslenir
 Dostluk tekbinle pelin
 Allah allah diyerek

Günahımda sok deme
 Bir tövbe de sen söyle
 Bunu kalbinden iste
 nu o il-o diyerek