

HÜSEYNÎ

Can mısın cânân mısın sayyad-ı bi aman mısın

Müsemmen

Güfte: Ken'an Büyükaksoy

Beste: Cemil Altınbilek



Can mısın cânân mısın say yâd ı bi a



man mısın -SAZ- man mısın -SAZ-



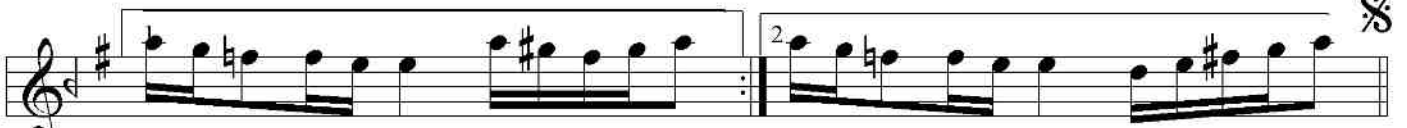
Söyle dilber yoksa sen bir âteşi süzan mısın (Âh)
Söyle Allah aşkına sen Yusuf-ü Ken'an mısın



Söyle dilber yoksa sen bir âteşi süzan mısın -SAZ-
Söyle Allah aşkına sen Yusuf-ü Ken'an mısın MEYAN'A.



Kalbi uşşaka senin bir gamzen âteşler



saçar -SAZ- saçar -SAZ-



nan mısın

Can mısın cânân mısın Sayyad-ı bi aman mısın

Söyle dilber yoksa sen bir âteşi süzan mısın

Kalb-i uşşaka senin bir gamzen âteşler saçar

Söyle Allah aşkına sen Yusuf-ü Ken'an mısın

Ken'an Rifaî Büyükaksoy

Sayyâd-ı bi-amân: Amansız avcı

Âteş-i süzan: Yakıcı âteş

Kalb-i uşşak: Âşıkların kâlbi