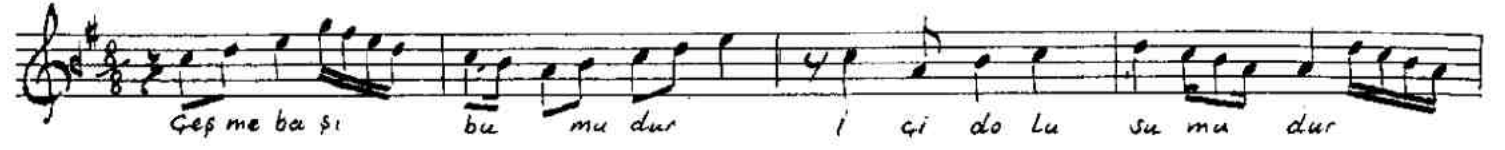


Usûl : Düg ek

# HÜSEYİNİ ŞARKI

Sâhibi Meşhûl



Çeş me başı bu mudur  
İç i dolu su mudur  
AL ile gön lüm aldın  
Son cevâbın bu mudur

Gönül verdim ben sana  
Cefâ etme sen bana  
Âşıklığım çoktandır  
Meylim hep senden yana

Df-20/6

Muallim İsmail Hakkı Beyin TRT. deki  
kolleksiyonundan yazıldı. 3.6.1996

Ö. İm. K. 0000