

# TAHIR

# İLÂHÎ

Güftesi : Ruşenî'nin  
Bestesi : kimin olduğu meçhuldür.

Düyek (♩-120)

A- hi çün do ğu pu tu t du ci ha n



yü zü nü hü s nü n gü ne şî



ya r ya re su la l İlah kil şe fa at



ya re su la l İlah şe fa a t



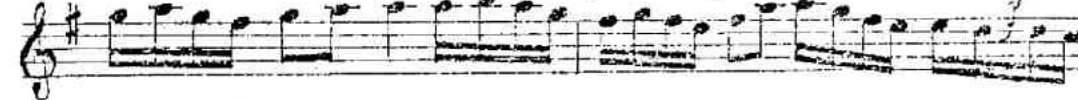
ya habi ba l İlah ki mu la



se v me ye bu hü s ni le se n



ma hı ve şî ya r ya re su la l



İlah kil şe fa at ya re su la l



İlah şe fa a t ya habi ba l İlah (SON)

