

İSTANBUL KONSERVATUVARI

NEŞRİYATI

Türk Musikisinin Klasikleri

№ 152

ÜÇÜNCÜ SELİM
VE
DEDE EFENDİ

PESENDİDE AĞIR VE YÜRÜK SEMAİLER
KONSERVATUVARDAKİ İLMİ HEY'ET TARAFINDAN
TETKİK ve KABUL EDİLMİŞTİR.

HER HAKKI MAHFUZDUR

FIATI 5 KURUŞ



Pesendide makamında ağır semai
Üçüncü Selimî

[J-30]

zi_ ve_ ri si ne i_ dü p ni



İkinci

Ağır Ahşak
Semai

hi_ re va ni m di di_ ye re ki



va y hey ca_ nim em_ sem o lu ko_ n



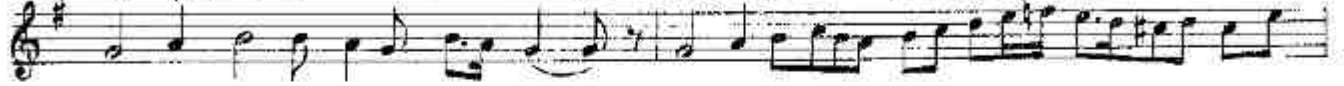
ca_ le bi ni la li mi ca ni



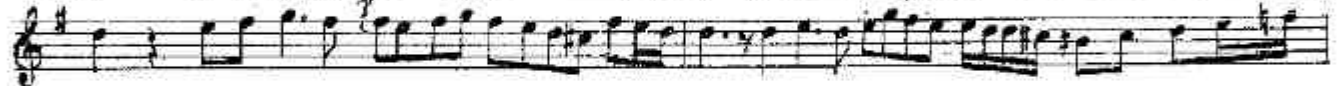
m di di_ ye re ki va y he_ yi ca_ nim



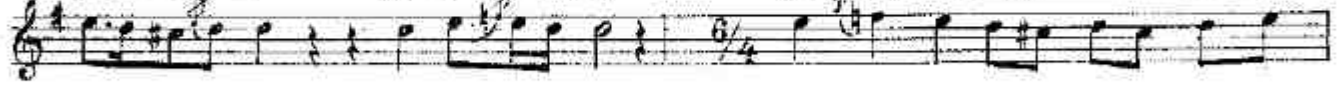
ey yü_ zü ma hi_ m var_ sa_ gu na hi_



m lu tu fu_ nu la_ no lu r af_ fe_ y le_ sa



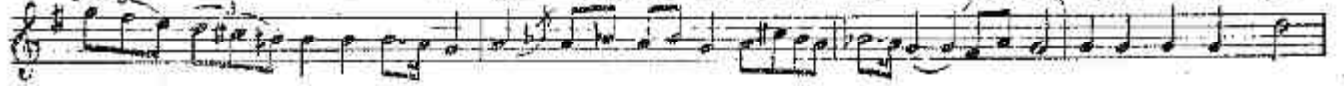
hi_ m hey ca_ nim ge_ x li



ge_ j ha_ li ye ma no lu du SAZ ge_ li



ge_ j co_ ku ze ma no lu du SAZ ey_ si ve li yar



ka — l ma di ka — ra — r ah se v di se ni e — y — y i le me mi — ni ka — r ağ —



ya — ri le ü — lü fe — t vay e — y le meso — h be t ağ ya ri le ü — lü



fe — t vay e — y le meso — h be t SAZ ba na ey me hi ve — ş



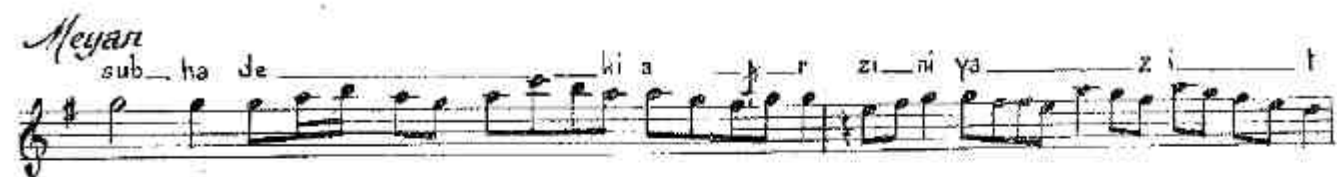
sen e y le şe f ka — l SAZ ba na ey me hi ve — ş sen e y le şe f



kat ge — li şe l a ma — n a — ma n di ye re — ki va — y hey cağ — nım



Meyan
sub — ha de — ki a — r zı ni ya — z i — t



dim o fe — l ta — ne — ne bu şe — p



va — y hey ca — nım sev di — gi mi di — l



be — ri mü — mü ta — zı ci ha — m



m di di ye re — ki va — y hey ca — nım *Yürük semaiye*
va — y e — y



Pesendide mukamında Nakiş yürük semai Dede efendinin

[d. 104] e — yi a — fe — ti ca nı â şik a — za — r ve — yi ga — m ze i şü
 k da — a lan lu lu şı a — şı ho — ha na dü şer
 hi gi — bi ho — ri ha — r zi — ni ha — r zi — ni ha — r o — l ma bö — y
 ni t mek i — n kâ — r
 le — zi — ni ha — r zi — ni ha — r o — l ma bö — y le — a — g
 ya — ri nü va — z â — şı k a — za — r a — h me de de y â — şik a —
 za — r a — h za lim e — y si — te — m kâ — r ge — li ca — nı mı
 ge — ha — li pe ni şa — ni ma ra — h mey le ği ze — l ba ş — şı nı şün
 ai na ce la — cu he — r tay ri pe — sen di — de e fe n di m ^{beadi} ^{gani} ^{dim}

Ağır semainin güftesi

Kıvıncı sava idüp ruhi seranını dığererek
 Kınsem e hıvca labıv lâlını sarın dığererek

Terenüm

Ey yürük vâkıfım varsa şühâdâ kâşfınla nahar
 efferle sarım gel gel hal vâkıfın olıta gel gel
 şöh şühâdâ olıta ey vâkıfım şüh kâşfımdı
 kacıv sarıncın sarıv efferim şühâdâ ağırıvıv
 efferle efferim şühâdâ bona ey mekves ser
 efferle şefkât gel gel ah amıca dığererek yay

Beyan

Subha dahi esen sarıncı iltis efferim bu ser
 Serdığım dığerim nı sarıncı sarıncın dığererek

Terenüm

Yürük semainin güftesi

Ey efeti esen üşik axar
 Vey şühâdâ ruhi şühâdâ hıvca

Terenüm

Vâkıfım sarıncı olıta köyle ağır
 sarıncı üşik axar ah ey medet ey
 üşik axar şühâdâ ey şühâdâ gel gel
 hali şühâdâ sarıncı rahmetle şühâdâ
 şühâdâ şühâdâ olıta efferim her
 tavıv pesendide efendim

Beyan

Şühâdâ olıta şühâdâ üşik
 Hıvca dığerim sarıncı şühâdâ

Terenüm