

## ŞİVENÜMÂ ŞARKI

DİLBERLERİN EN ŞÛHU YİNE ZEVK-U SAFÂDA

USÛLÜ : AKSAK

MÜZİK : CEVDET ÇAĞLA

SÖZ : MUSTAFA NÂFİZ IRMAK



ARANAĞME.....



DİL.... BER LE.... RİN.... EN ŞÛ..... HU Yİ NE..... ZEV..... KU SA FÂ.....



DA..... DİL BER LE RİN EN ŞÛ..... HU Yİ NE..... ZEV.....



..... KU SA FÂ..... DA.....



[.....SAZ.....]

HER AN.... GE.... Tİ.... RİP..... GÜL.... Gİ.... Bİ.... BÜL.... BÜL.....  
GEL SEY.... RE.... DE.... LİM..... İŞ.... VE... LE.... Rİ.... Şİ.......... LE Rİ YÂ..... DA..... HER.... AN.... GE.... Tİ.... RİP  
..... VE NÜ MÂ..... DA..... GEL.... SEY.... RE.... DE... LİMGÜL..... Gİ Bİ BÜL..... BÜL..... LE Rİ YÂ..... DA..... SON  
İŞ..... VE LE Rİ..... Şİ..... VE NÜ MÂ..... DA..... [.....SAZ.....]

İKİNCİ SAYFAYA →

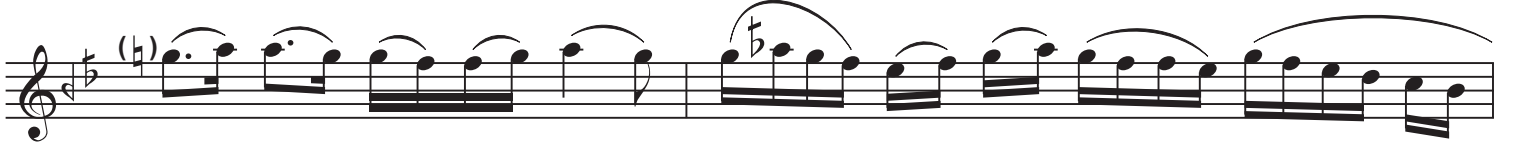
## ŞİVENÜMÂ ŞARKI

DİLBERLERİN EN ŞÜHU YİNE ZEVK-U SAFÂDA

2. SAYFA



[.....SAZ.....]



Â.... ŞİK.... LA... RI... MEST.... ET..... Tİ.... BÜ... TÜN..... NAĞ.....



..... ME LE RİY..... LE..... Â..... ŞİK LA RI MEST



ET..... Tİ BÜ TÜN.... NAĞ..... ME LE RİY..... LE.....



[.....SAZ.....]

Selçuk  
Sipahioğlu  
19-3-2007

DİLBERLERİN EN ŞÜHU YİNE ZEVK-U SAFÂDA  
HER AN GETİRİP GÜL GİBİ BÜLBÜLLERİ YADA  
ÂŞIKLARI MEST ETTİ BÜTÜN NAĞMELERİYLE  
GEL SEYREDELİM İŞVELERİ ŞİVENÜMÂDA.

MUSTAFA NÂFİZ IRMAK ( 7.7.1971)