

FERAHFEZÂ ŞARKI

USÛLÜ : YÜRÜK SEMÂÎ

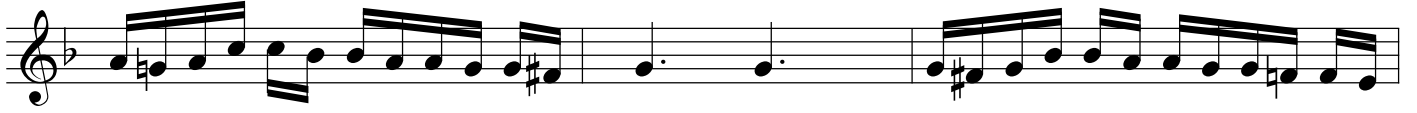
DİNLENDİ BAŞIM DÜN GECE

MÜZİK : LEMÎ ATLI

SÖZ : NECDET RÜŞTÜ EFE



ARANAĞME



DİN LEN Dİ BA ŞİM DÜN GE CE BİR PAR ÇA Dİ ZİN
KA MAL MA Kİ ÇİN GENÇ Lİ Ğİ MİN SEV Gİ ÇA ĞİN



DE DİN LEN Dİ BA ŞİM
DAN KA MAL MA Kİ ÇİN



DÜN GE CE BİR PAR ÇA Dİ ZİN DE (SAZ)
GENÇ Lİ Ğİ MİN SEV Gİ ÇA ĞİN DAN



BİR GÖZ LE Rİ A HÛ Kİ TA MAM
YÜZ SÜR DÜ MO GÜN YER LE RE ÖP



ON TÛM SE A KI ZİN DE (SAZ) DE (SAZ
A YA ĞİN DAN DAN
AN MIŞ TI GÖ NÛL AŞ KI NI YIL
AŞ KIN BÛ TÛ NİK Sİ Rİ Nİ İÇ
LAR CA İ ZİN DE AN MIŞ TI GÖ NÛL
TİM DU DA ĞİN DAN AŞ KIN BÛ TÛ NİK
AŞ KI NI YIL LAR CA İ ZİN DE (SAZ)
Sİ Rİ Nİ İÇ TİM DU DA ĞİN DAN

DİNLENDİ BAŞIM DÜN GECE BİR PARÇA DİZİNDE
BİR GÖZLERİ AHÛ Kİ TAMAM ON SEKİZİNDE
ANMIŞTI GÖNÛL AŞKINI YILLARCA İZİNDE
BİR GÖZLERİ AHÛ Kİ TAMAM ON SEKİZİNDE

KÂM ALMAK İÇİN GENÇLİĞİMİN SEVGİ ÇAĞINDAN
YÜZ SÜRDÜM O GÜN YERLERE ÖPTÜM AYAĞINDAN
AŞKIN BÛTÛN İKSİRİNİ İÇTİM DUDAĞINDAN
BİR GÖZLERİ AHÛ Kİ TAMAM ON SEKİZİNDE