

NİHÂVEND FANTEZİ
-ELLERİMİ TUTUP YALANLAR SAYDIN-
(YALANCI PALCI)

SÖZ VE MÜZİK: RIDVAN TANDOĞAN

(RİTMİK)
USÛLÜ: NİM SOYFAN



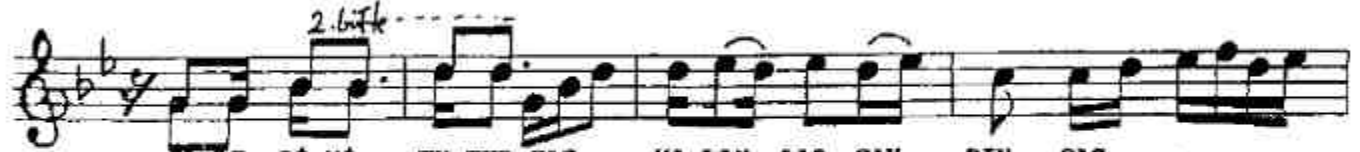
-ARANAĞMS-

1-

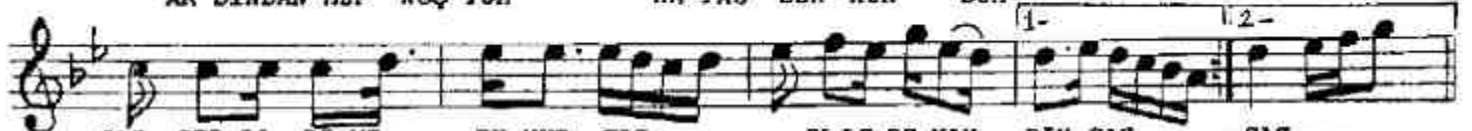
2-

3-

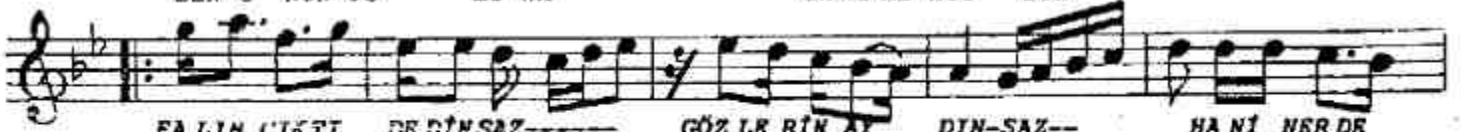
MEYANA



EL LE Rİ Mİ TU TUP-SAZ--- YA LAN LAR SAY DIN -SAZ---
AR DINDAN HEP KOŞ TUM HA YAL LER KUR DUM



-SAZ- SIR LA Rİ Mİ DU YUP -SAZ--- EL LE RE YAY DIN-SAZ-- -SAZ---
BEN O NUN YU LU NA CANI MI KOY DUM



FA LIN ÇIKTI DE DİNSAZ--- GÖZ LE RİN AY DIN-SAZ-- HA Nİ HER DE
DER Dİ ME BİR ÇA RE ON DAN U MAR DİH



SE NİN -SAZ--- YA LAN SÖZ LE RİN-SAZ--- RİN -SAZ---



YA LAN PAL CI YA LAN -SAZ--- O SÖZ LER YA LAN -SAZ---



BU PAL BÖY LE ÇIK MAZ-SAZ--- VAL LA Hİ YA LAN -SAZ--- D.C.



YIL LAR YI LI O NA -SAZ--- GÖZ YA ŞI DÖK TUM -SAZ---



YOL LA RI NA BAK TIM -SAZ--- BOY NU MU BÜK TUM -SAZ---

FAL CI SA NA KOŞ TUN -SAZ-- DER Dİ Mİ DÖK TÜN (-SAZ--

---) HA Nİ NER DE SE NİN -SAZ--- YA LAN SÖZ LE RİN (-SAZ--

---) HA Nİ NER DE SE NİN -SAZ--- YA LAN SÖZ LE RİN-SAZ---

YA LAN FAL CI YA LAN -SAZ--- O SÖZ LER YA LAN -SAZ---

BU FAL BÖY LE ÇIK MAZ -SAZ-- VAL LÂ Hİ YA LAN -SAZ-- (SON)

ELLERİMİ TUTUP YALANLAR SAYDIN
SIRLARIMI DUYUP ELLERE YAYDIN
FALIN ÇIKTI DEDİN GÖZLERİN AYDIN
HANI NERDE SENİN YALAN SÖZLERİN

YALAN FALCI YALAN O SÖZLER YALAN
BU FAL BÖYLE ÇIKMAZ VALLAHİ YALAN

YILLAR YILI ONA GÖZ YAŞI DÖKTÜM
YOLLARINA BAKTIM BOYNUHU BİKTÜM
FALCI SANA KOŞTUM DİRDİMİ DÖKTÜM
HANI NERDE SENİN YALAN SÖZLERİN

YALAN FALCI YALAN O SÖZLER YALAN
BU FAL BÖYLE ÇIKMAZ VALLAHİ YALAN

ARDINDAN HEP KOŞTUM HAYALLER KURDUM
BEN ONUN YOLUNA CANIMI KOYDUM
DERDİNE BİR ÇARE ONDAN UKARDIM
HANI NERDE SENİN YALAN SÖZLERİN

YALAN FALCI YALAN O SÖZLER YALAN
BU FAL BÖYLE ÇIKMAZ VALLAHİ YALAN