

# MÂHÛR İLÂHÎ

*Ey âşık-ı didâr ulu Yezdân'a gönül ver*

GÜFTE: ALİ ULVI KURUCU

USÛL: DÜYEK

BESTE: ZEKİ ALTUN



Ey â şı kı di dâr u lu Yez dâ na gö nül ver Hay Hay  
Göz den bo şa nan sel gi bi yaş lar la yı kan da Hay Hay



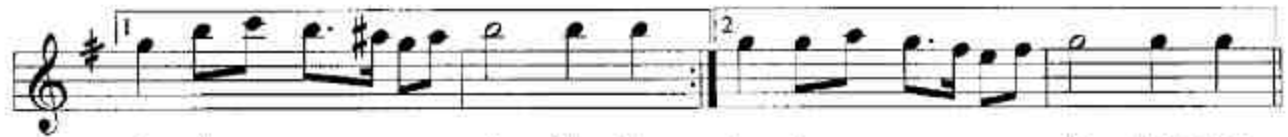
Ağ yâ re de ğil can da ki câ nâ ne gö nül ver Hay Hay  
Â rif le ri â rif ya pan ir fâ na gö nül ver Hay Hay



Ağ yâ re de ğil can da ki câ nâ ne gö nül ver Hay Hay  
Â rif le ri â rif ya pan ir fâ na gö nül ver Hay Hay



Mâ şû ka vi sâl bez mi se her  
Ir fan da te kâ mül e ğer UL



ler de u yan da Hay Hay ler de u yan da Hay Hay  
Vl e me lin se Hay Hay Vl e me lin se Hay Hay



Uş şâ kı ya kan â te şî sû zâ ne gö nül ver Hay Hay  
Gök den ye re in miş yü ce fer mâ na gö nül ver Hay Hay



Uş şâ kı ya kan â te şî sû zâ ne gö nül ver  
Gök den ye re in miş yü ce fer mâ na gö nül ver

Ey âşık-ı didâr ulu Yezdân'a gönül ver  
Ağyâre deęil candaki cânâna gönül ver

Ma'şûka visâl bezm-i scherlerde uyan da  
Uşşâkı yakan âteş-i sûzâna gönül ver

Madem ki vefâ görmedin âlemdaki gülden  
Cennetlerin ufkundaki ihsâna gönül ver

Bezminde hazân olmayacak neş'e dilersen  
Âlemle fenâ bulmayacak cânâ gönül ver

Yaşlar dökerek derdine dermân arıyorsan  
Her derde devâ hazret-i Kur'ân'a gönül ver

Mahbûb-ı Hudâ şâh-ı Rusûl server-i âlem  
Hak rehberi Peygamber-i zîşâna gönül ver

Gözden boşanan sel gibi yaşlarla yıkan da  
Ârifleri ârif yapan irfâna gönül ver

İrfanda tekâmül eęer *ULVİ* emelinse  
Gökten yere inmiş yüce fermâna gönül ver