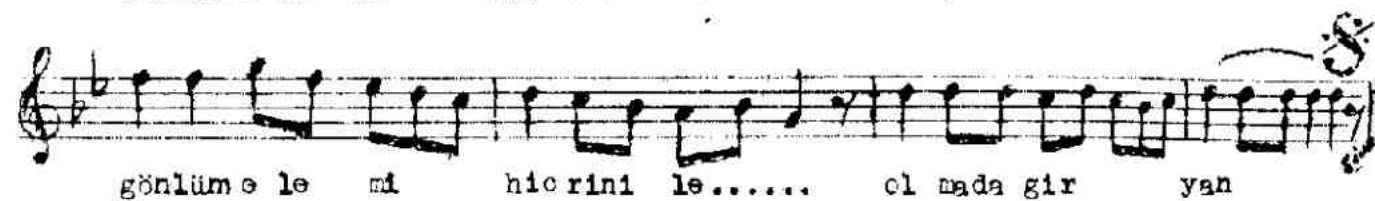
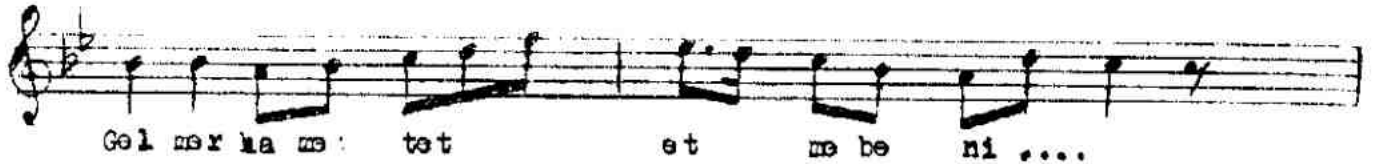


N İ H A V E N D Ş A R K I İsmail Paşa Süreleşan

Usulü: Aksak (♩ = 162)

(Ey zülfüne dil bağladığım)

(Ağzosa) (Azenağma)



Ey zülfüne dil bağladığım işveli cânân : Emreylemişin sade nasibim keder olsun
 Gel merhamet et, etme beni böyle perişan : Umidi visalinle mi ömrüm heder olsun
 Gönlüm olmalı hicrin ile olmada giryân : Gündüzleri hasret, gece hicranla mı dolsun
 Gel merhamet et, etme beni böyle perişan : Gel merhamet et, etme beni böyle perişan

(Güfte: Vehbi Zâde M. Rüştü - Cevdet Aydıneli)