

Nihavend İlâhi

"Eyledi ebyâtım ithaf şâmna Ken'ân"

Usul: Sofyan
♩ = 100

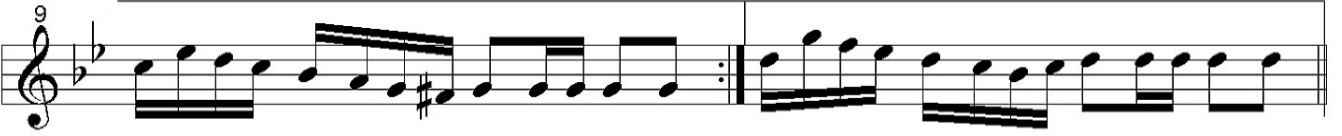
Güfte: Kenân Rıfâi
Beste: Cemil Altınbilek



Ey le di eb yâ tı nı



it haf şâ hı na Ken ân



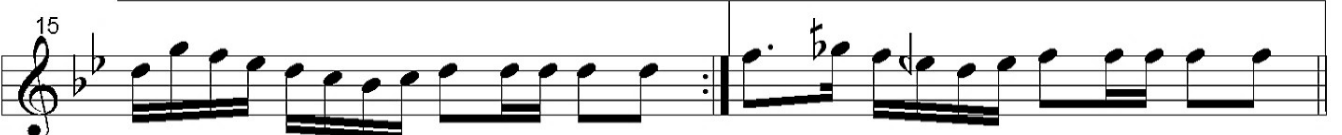
... SAZ ... SAZ ...



Hiç ten ne çı kar yı ne hiç

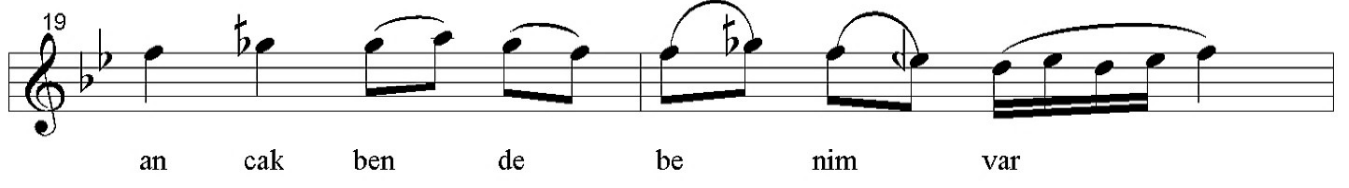


bir hiç i le Câ nân

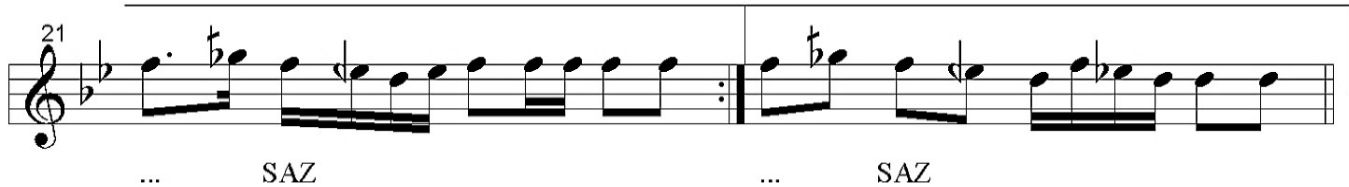




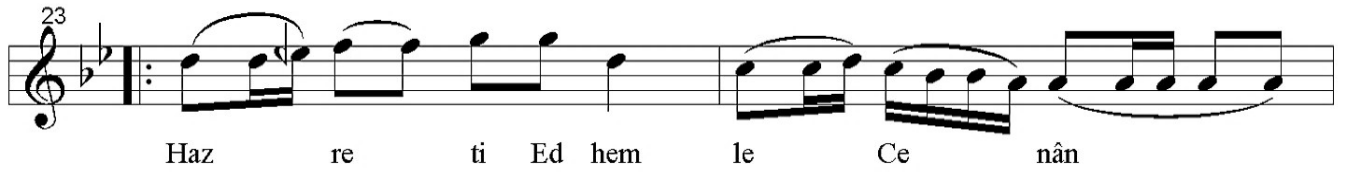
Cân ve ren â lem le re



an cak ben de be nim var



... SAZ ... SAZ



Haz re ti Ed hem le Ce nân



hem ben de nû mâ yân



... SAZ ... SAZ ... karar ... akr

*Eyledi ebyâtım ithâf şâhına Ken'ân
Hiçten ne çıkar yine hiç bir hiç ile Cânân
Cân veren âlemlere ancak bende benim var
Hazret-i Edhem'le Cenân hem bende nümâyân*

*Ebyât : Beyitler
Nümâyân : Görünen, beliren*