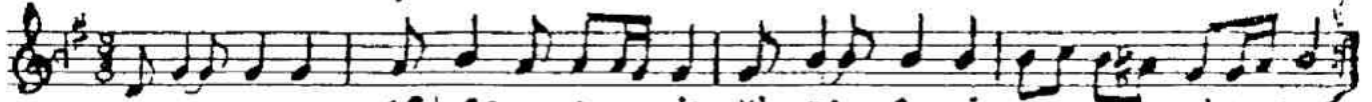


# RAST İLÂHİ

ZESTE: HACI HAFİZ ZEKİ ALTUN  
SÜFTE: NÜRİ BAŞ

DÜYEK

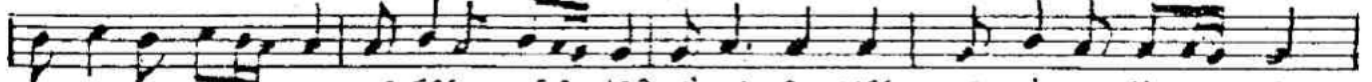
Feyzler akseder binbir



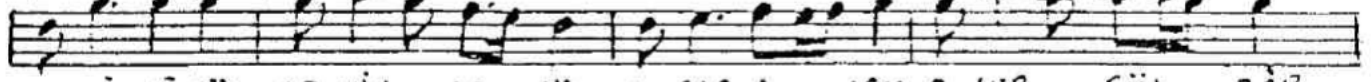
FE\_YİZ LER AK SE'DER BİN BİR Hİ TA BI MÂ NEVİ SİN DEY  
O Â RİFLER SE MA SİN DAN DO ĞAN ŞEF KAT LI BİR MÂH DIR



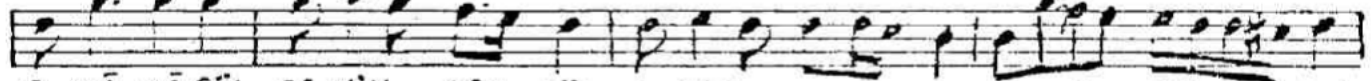
GE\_LİR LÂ\_HUT NE\_FES\_LER HEP Kİ-TA-Bİ MES-NE-Vİ SİN DEN  
HA KİM ŞA İR TA SAV VUF ŞA HI ÜS TAD DIR DİLÂ ĞAH DIR



GE\_LİR LÂ\_HUT NE\_FES\_LER HEP Kİ-TA-Bİ MES-NE-Vİ SİN DEN  
HA KİM ŞA İR TA SAV VUF ŞA HI ÜS TAD DIR DİLÂ ĞAH DIR



O MÂ\_NÂ GÜL ŞE\_NİN DEN GÜL A\_ĞAR A LEM O\_LUR GÜL ZAR  
HA ZAN OL MAZ VE RENK SOL MAZ O NUN GER ÇEK BA HA RIN DA



O MÂ\_NÂ GÜL ŞE\_NİN DEN GÜL A\_ĞAR A LEM O\_LUR GÜL ZAR  
HA ZAN OL MAZ VE RENK SOL MAZ O NUN GER ÇEK BA HA RIN DA



Nİ\_CE AĞ\_YAR O\_LUR BİR DOST O\_LUR Â\_ŞİK O\_LUR DİL DAR  
YE TİŞ MİŞ DIR O GÜL Zİ RA MU HAMMED BÂ Ğİ ZÂ RIN DA



Nİ\_CE AĞ\_YAR O\_LUR BİR DOST O\_LUR Â\_ŞİK O\_LUR DİL DAR  
YE TİŞ MİŞ DIR O GÜL Zİ RA MU HAMMED BÂ Ğİ ZÂ RIN DA

## MEVLÂNÂ

Feyzler akseder binbir,  
hilâb-i manevîsinden;  
Gedir lâhut nefesler hep,  
kütâb-ı Mesnevîsinden...

O mânâ gülşeninden gül  
açar, âlem olur gülzar;  
Nicede ağyar olur bir dost,  
olur aşık, olur dildâr...

O, ârifler semâsından  
doğan şefkatli bir mâhdur;  
Hakim, şâir, tasavvuf şâ-  
hı, üstadır, düâgâhdır...

Hazân olmaz ve renk solmaz,  
Ö'nun gerçek bahârında;  
Yetişmiştir O GÜL zirâ,  
MUHAMMED bağ-ı zârında...

Nuri Baş