

ACEM KÜRDÎ ŞARKI

USÛLÜ : DÜYEK

GİTME KAL ZAMANSIZ DÜŞME YOLLARA

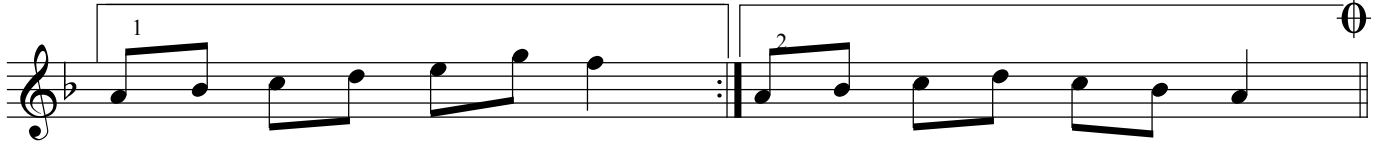
MÜZİK : FARUK ŞAHİN

SÖZ : BERRAN YALÇIN

♩ = 224



ARANAĞME



GİT ME KAL ZA MAN SIZ DÜŞ ME YOL LA RA (SAZ)



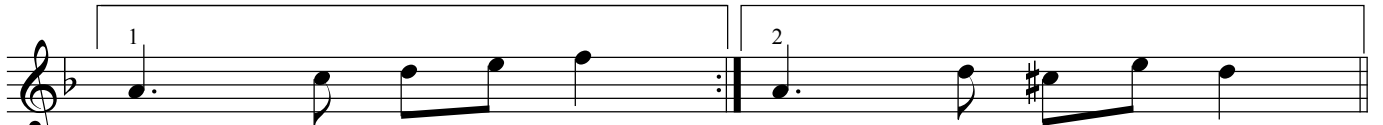
Bİ RAZ DAN HER YE Rİ KA RAN LİK SA RAR (SAZ)



İS LA NIR Ü ŞÜR SÜN BU AK ŞAM VAK Tİ (SAZ)



HA VA DA BİR YAĞ MUR İH Tİ MÂ Lİ



VAR (SAZ) VAR (SAZ)



GİT ME KAL YAL NIZ LİK YET Tİ CA NI MA (SAZ)



CAN Gİ Bİ SO KUL DA O TUR YA NI MA (SAZ)

Bİ RAZ DAN DAM LA LAR DÖ KÜ LÜR CA MA (SAZ
) HA VA DA BİR YAĞ MUR İH Tİ MÂ Lİ
 VAR (SAZ) VAR (SON) D.C.
 GİT ME KAL GU RÛ RU BİR YA NA BI RAK (SAZ)
 YÜ RE ĞİM HEP BU RUK GÖZ LE RİM İS LAK (SAZ)
 BA ŞI NI KAL DIR DA GÖK YÜ ZÜ NE BAK (SAZ)
 HA VA DA BİR YAĞ MUR İH Tİ MÂ Lİ
 VAR (SAZ) VAR (SAZ)

faruk bahin

GİTME KAL ZAMANSIZ DÜŞME YOLLARA
 BİR AZ DAN HER YERİ KARANLIK SARAR.
 İSLANIR ÜŞÜRSÜN BU AKŞAM VAKTİ
 HAVADA BİR YAĞMUR İHTİMÂLİ VAR.

GİTME KAL, GURÛRU BİR YANA BIRAK,
 YÜREĞİM HEP BURUK, GÖZLERİM ISLAK,
 BAŞINI KALDIR DA GÖKYÜZÜNE BAK,
 HAVADA BİR YAĞMUR İHTİMÂLİ VAR.

GİTME KAL, YALNIZLIK YETTİ CANIMA,
 CAN GİBİ SOKUL DA OTUR YANIMA.
 BİR AZ DAN DAMLALAR DÖKÜLÜR CAMA
 HAVADA BİR YAĞMUR İHTİMÂLİ VAR.