

NİHÂVEND ŞARKI

USÛLÜ : DÜYEK

GİTTİĞİN LİMANDA DÜŞLEDİM SENİ

MÜZİK : FARUK ŞAHİN

SÖZ : NEVRA ÇAĞLAYAN

♩ = 234

ARANAĞME

(2)

(1)

GİT Tİ ĞİN Lİ MAN DA DÜŞ LE DİM SE Nİ (SAZ)

DÖN ME DİN BİR TÂ NEM NE RE DE KAL DIN (SAZ)

SEV GİY LE KÂL Bİ ME İŞ LE DİM SE Nİ (SAZ)

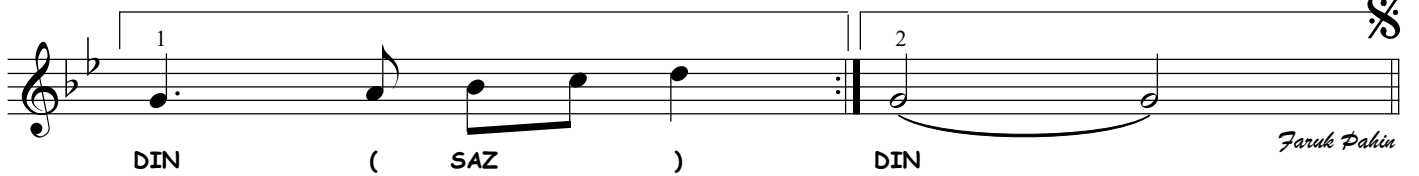
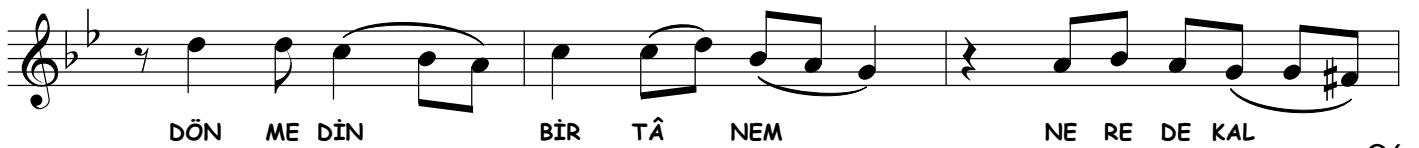
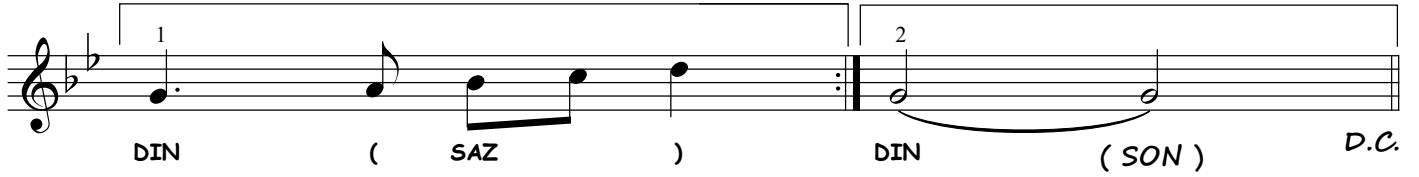
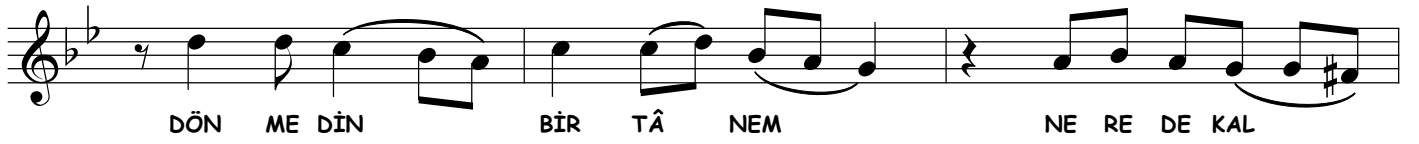
DÖN ME DİN BİR TÂ NEM NE RE DE KAL

DİN (SAZ) DIN

(SAZ)

HAS RE Tİ AR DI NA TAK MIŞ TIN O GÜN (SAZ)

HİC RAN LA İ Çİ ME AK MIŞ TIN O GÜN (SAZ)



GİTTİĞİN LİMANDA DÜŞLEDİM SENİ
DÖNMEDİN BİR TÂ NEM NEREDE KALDIN ?
SEVGİYLE KÂLBİME İŞLEDİM SENİ
DÖNMEDİN BİR TÂ NEM NEREDE KALDIN ?

AŞKINI RÛHUMUN DERMÂNI SANDIM
YARALI GÖNLÜMÜN FERMÂNI SANDIM
BELKİ DE KADERİN HARMANI SANDIM
DÖNMEDİN BİR TÂ NEM NEREDE KALDIN ?

HASRETİ ARDINA TAKMIŞTIN O GÜN
HİCRANLA İÇİME AKMIŞTIN O GÜN
GELİRİM DER GİBİ BAKMIŞTIN O GÜN
DÖNMEDİN BİR TÂ NEM NEREDE KALDIN ?

Faruk Pakin