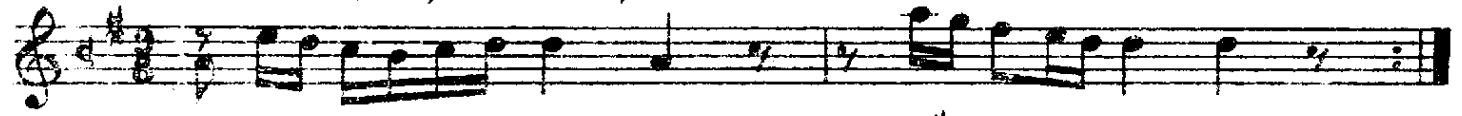


AKSAK

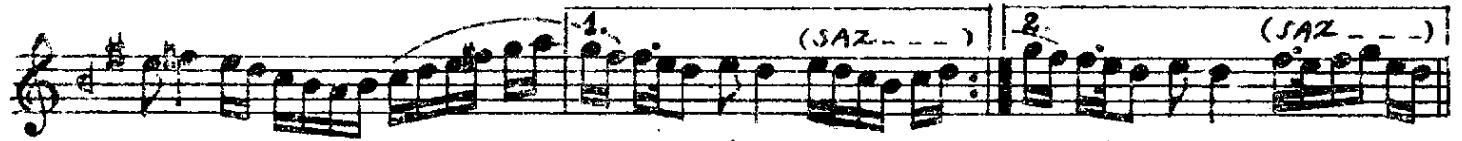
N E V A Ş A R K I

SELÂHADDİN PINAR

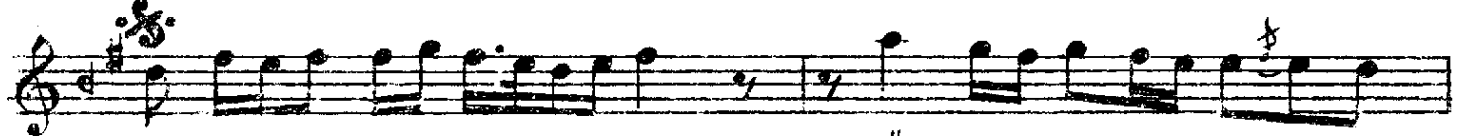
(GONCA AÇMAZ, GÜL OLMAZ, BAHÂRİ YOK GÖNLÜMÜN (1902 - 1960)



GON CA AÇ MAZ GÜL OL MAZ



BA HÂ RI YOK GÖN LÜ MÜN GÖN LÜ MÜN



GON CA AÇ SA GÜL SO LAR



KA RÂ RI YOK GÖN LÜ MÜN



GON CA AÇ SA GÜL SO LAR



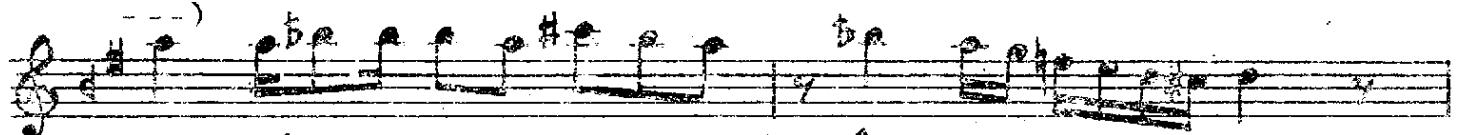
KA RÂ RI YOK GÖN LÜ MÜN (SON)



BİR GA RİB Â Şİ KİM BEN



Dİ YÂ RI YOK GÖN LÜ MÜN



BİR GA RİB Â Şİ KİM BEN



Dİ YÂ RI YOK GÖN LÜ MÜN

GONCA AÇMAZ, GÜL OLMAZ, BAHÂRİ YOK GÖNLÜMÜN
GONCA AÇSA, GÜL SÖLAR, KARÂRİ YOK GÖNLÜMÜN
BİR GA RİB Â Şİ KİM BEN DİYARİ YOK GÖNLÜMÜN
GONCA AÇMAZ, GÜL OLMAZ, BAHÂRİ YOK GÖNLÜMÜN

NTT: Bostanköprü şivazisinden alınmıştır.

T. Fotoğraf