

TRT Repertuar No: 24037

HİCAZ ŞARKI

Gönlümün Dili Suskun Sorma Bana Nedendir

Usulü: Düyek

Süre: 5' .10"

♩ = 122

Müzik: Volkan Gözübüyüköğlü

Söz: Cemalettin Turan

(10.01.2020)



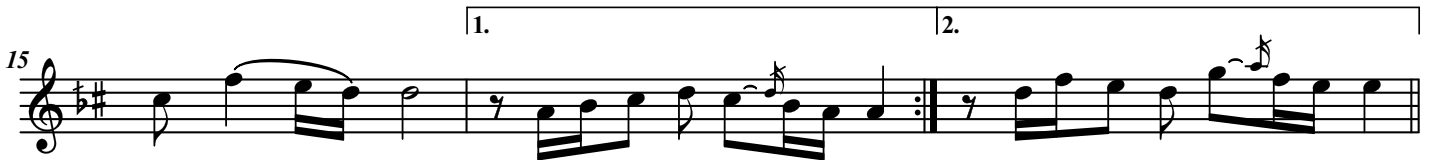
Aranagme...



Gön lü mün di li sus kun (Saz...)



sor ma ba na sor ma ba na sor ma ba na



ne den dir (Saz...) (Saz...)



Bil mem ne dir der di ni (Saz...)



sü kü tu çok sü kü tu çok sü kü tu çok de rin dir **SON**

Hicaz Şarkı
Gönlümün Dili Suskun Sorma Bana Nedendir
(Sayfa - 2)

1. 2.

25 (Saz...) (Saz...)

27 Cân ka fes te kuş gi bi (Saz...)

30 yor gun dü şen yor gun dü şen yor gun dü şen be den dir

1. 2.

34 (Saz...) (Saz...)

V.Gzbyk

Gönlümün dili suskun, sorma bana nedendir
Bilmem nedir derdini, sükûtu çok derindir
Cân kafeste kuş gibi, yorgun düşen bedendir
Bilmem nedir derdini, sükûtu çok derindir.