

SÜRE : 3' 8"

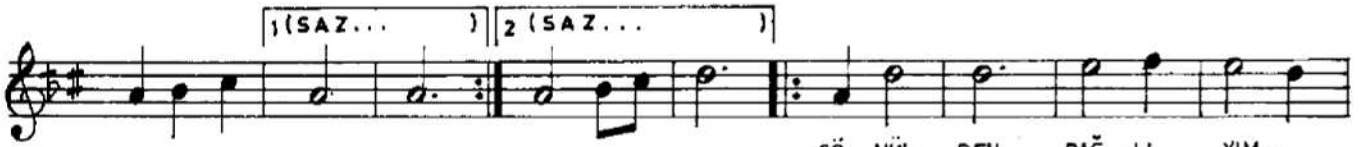
♩ = 165

HİCÂZ ŞARKI

GÖNÜLDEN BAĞLIYIM SEVGİLİ SANA

SÖZ ve MÜZİK :
TÜRKÂN KARAMAĞARALI

SEMÂT (SAZ...)



GÖ_ NÜL_ DEN BAĞ_ LI_ YIM_



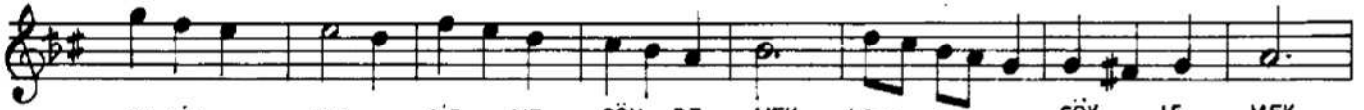
SEV_ Gİ_ Lİ_ SA_ NA

ÖZ_ LE_ RİM BEN_ Yİ_ NE_



GEL_ Dİ_ YE MEM_ Kİ

İ_ ÇİM_ DEN_ YA_ LAN_ DIR_



GE_ LİR_ DE_ Gİ_ ME DÖN_ DE_ MEK_ (Saz)

SÖY_ LE_ MEK GİZ_ LE_ MEK



İS_ TE_ RİM_ SÖY_ LE_ YE_ MEM_ Kİ

Kİ_ (SON)

İS_ TE_ RİM_ GİZ_ LE_ YE_ MEM_ Kİ



HİCAZ ŞARKI
(Sahife - 2)

....)

KO - PAR - SA BU AŞ - KIN BAĞ - LA RI - İ - NAN

(Saz ...)

DER. Dİ Mİ - BEN - Bİ - LE - DİN - LE - YE - MEM

(Saz ...)

Kİ - Kİ

Uysal

GÖNÜLDEN BAĞLIYIM SEVGİLİ SANA
ÖZLERİM, BEN YİNE GEL DİYEMEM Kİ
İÇİMDEN GELİR DE GİTME, DÖN DEMEK
SÖYLEMEK İSTERİM, SÖYLEYEMEM Kİ..

KOPARSA BU AŞKIN BAĞLARI, İNAN
DERDİMİ BEN BİLE DİYEMEM Kİ
YALANDIR, UNUTTUM DESEM DE YALAN
GİZLEMEN İSTERİM, GİZLEYEMEM Kİ...

Vezin : 6 + 5 = 11