

## KÜRDÎ'LI HICAZKÂR ŞARKI

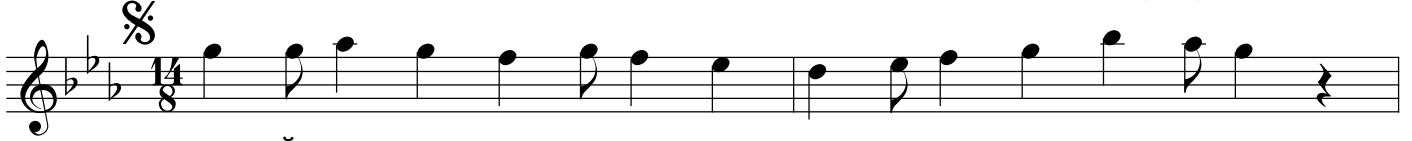
USÛLÜ : DEVR-İ REVAN

GÖVDEDEN AŞK GÖLGEDEN MÂNÂ TAŞARMIŞ NERDE O

♩ = 200

MÜZİK : FARUK ŞAHİN

SÖZ : MEHMET TURAN YARAR



ARANAĞME



GÖV DE DEN AŞK GÖL GE DEN MÂ NÂ TA ŞIR MIŞ NER DE O  
 ÇEŞ Mİ DER YÂ Â SÜ MÂN AL NİN DA BİR SÂ HİL Mİ DİR



VEC DE GEL MIŞ NOK TA BİR ÜM MÂ NI SAR MIŞ NER DE O  
 BEN SU LAR İÇ SEM O SÂ HİL DEN A CEP KÂ İL Mİ DİR



SEV Gİ SIĞ DIR MAK İ ÇİN GÖK LER Kİ DAR MIŞ NER DE O  
 HER SO LUK BİR BES TE HER SÖZ BİR MU HAB BET İL Mİ DİR



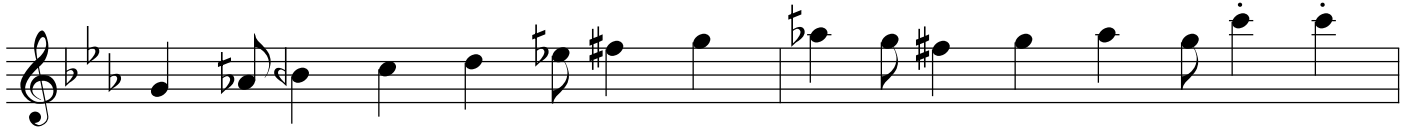
SEV Gİ DEN SER MEST O LAN BİR KON YA VAR MIŞ NER DE O  
 CÂ NI VAK FET SEM O TEK SUL TÂ NA BEN KÂ BİL Mİ DİR



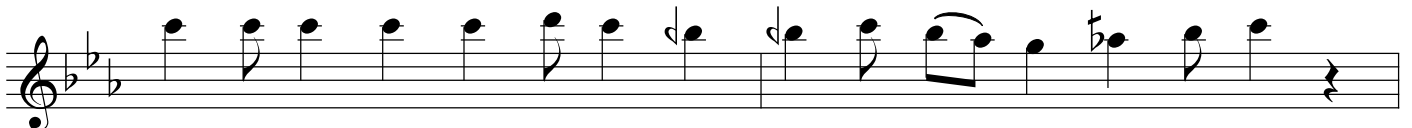
KON YA NİN KOY NUN DA MEV LÂ NÂ YA ŞAR MIŞ NER DE O  
 KON YA NİN KOY NUN DA MEV LÂ NÂ YA ŞAR MIŞ NER DE O



KON YA NİN KOY NUN DA MEV LÂ NÂ YA ŞAR MIŞ NER DE O  
 CÂ NI VAK FET SEM O TEK SUL TÂ NA BEN KÂ BİL Mİ DİR



( SAZ )



AN LA DIM BİL DİM Kİ DÜ ÇÂR EY LE RİM ÇOK Â HA BEN  
 KAL KA LIM KIŞ GEL ME DEN EZ HÂ RI YEL LER YOL MA DAN

RÛ HU TES LİM EY LE MEZ SEM BÖY LE BİR DER GÂ HA BEN  
 BİR CE HÂ LET VAK Tİ MEH MET HIR SA MAĞ LÛB OL MA DAN

YÜZ ÇE VİR DİM AN SI ZIN DÜN YÂ YA MİHR Ü MÂ HA BEN  
 EN SON AK ŞAM LAR DA EN YOR GUN GÜ NEŞ LER SOL MA DAN

SON RA CAN HAV LİY LE DOĞ RUL DUM O GER ÇEK ŞÂ HA BEN  
 KAL Bİ AY DIN LAT SIN Â FÂ KIM KA RAN LİK DOL MA DAN

KON YA NIN KOY NUN DA MEV LÂ NÂ YA ŞAR MIŞ NER DE O  
 KON YA NIN KOY NUN DA MEV LÂ NÂ YA ŞAR MIŞ NER DE O

KON YA NIN KOY NUN DA MEV LÂ NÂ YA ŞAR MIŞ NER DE O  
 KON YA NIN KOY NUN DA MEV LÂ NÂ YA ŞAR MIŞ NER DE O

*Faruk Pakin*

( SON )

### MUHAMMES

GÖVDEDEN AŞK GÖLGEDEN MÂNÂ TAŞARMIŞ NERDE O  
 VECDE GELMİŞ NOKTA BİR UMMÂNİ SARMIŞ NERDE O  
 SEVGİ SİĞDIRMAK İÇİN GÖKLER Kİ DARMİŞ NERDE O  
 SEVGİDEN SERMEST OLAN BİR KONYA VARMIŞ NERDE O  
 KONYA' NIN KOYNUNDA MEVLÂNÂ YAŞARMIŞ NERDE O..?

ANLADIM BİLDİM Kİ DÜÇÂR EYLERİM ÇOK ÂHA BEN  
 RÛHU TESLİM EYLEMEZSEM BÖYLE BİR DERGÂHA BEN  
 YÜZ ÇEVİRDİM ANSIZIN DÜNYÂYA MİHR Ü MÂHA BEN  
 SONRA CAN HAVLİYLE DOĞRULDUM O GERÇEK ŞÂHA BEN  
 KONYA' NIN KOYNUNDA MEVLÂNÂ YAŞARMIŞ NERDE O..?

ÇEŞMİ DERYÂ ÂSÛMÂN ALNINDA BİR SÂHİL MİDİR  
 BEN SULAR İÇSEM O SÂHİLDEN ACEP KÂİL MİDİR  
 HER SOLUK BİR BESTE HER SÖZ BİR MUHABBET İLMİDİR  
 CÂNİ VAKFETSEM O TEK SULTÂNA BEN KÂBİL MİDİR  
 KONYA' NIN KOYNUNDA MEVLÂNÂ YAŞARMIŞ NERDE O..?

KALKALIM KIŞ GELMEDEN EZHÂRİ YELLER YOLMADAN  
 BİR CEHÂLET VAKTİ MEHMET HIRSA MAĞLÛB OLMADAN  
 EN SON AKŞAMLARDA EN YORGUN GÜNEŞLER SOLMADAN  
 KALBİ AYDINLATSIN ÂFÂKIM KARANLIK DOLMADAN  
 KONYA' NIN KOYNUNDA MEVLÂNÂ YAŞARMIŞ NERDE O..?

VEZNİ: Fâilâtün / Fâilâtün / Fâilâtün / Fâilün