

Kürdi Tango - 10

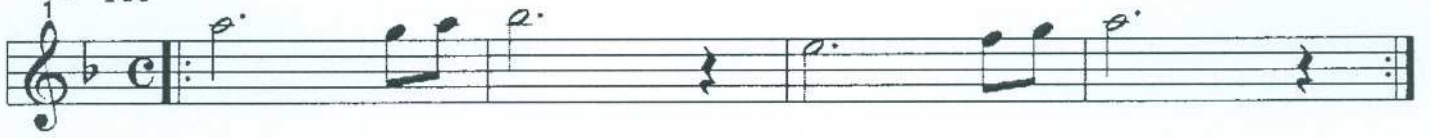
"Gözlerime bakma öyle"

Usûl : Sofyan

Güfte : Turhan Taşan

Beste : Ahmet Kadri Rızeli

♩ = 100



Göz le ri me bak ma öy le ba na ne yi so ru yor sun



ye ter ar tık kaç ma öy le has re tin le yo ru yor sun ... saz ...



Gö nül ba ğım bir kör dü ğüm her gün se nin der din de yim



a dım a dım yol la rı da göl gen gi bi pe şin de yim





Sen baş lat tın bir gü lüş le şim di ne den ka çı yor sun



se ven a hı tu tar bir gün ya kar yı kar bi li yor sun ... saz ...



Gö nül ba ğım bir kör dü ğüm her gün se nin der din de yim



a dım a dım yol la rı da göl gen gi bi pe şin de yim *akr*

*Gözlerime bakma öyle bana neyi soruyorsun
Yeter artık kaçma öyle hasretinle yoruyorsun
Gönül bağım bir kör düğüm her gün senin derdindeyim
Adım adım yollarında gölgen gibi peşindeyim
Sen başlattın bir gülüşle şimdi neden kaçyorsun
Seven ahı tutar birgün yakar yıkar biliyorsun*