



Gül bir da.ha yi _ ne ru - hum gül - ler le bezen - sin
As - lın ne .dir a - hu mu ya hu - ri mi me - lek mi



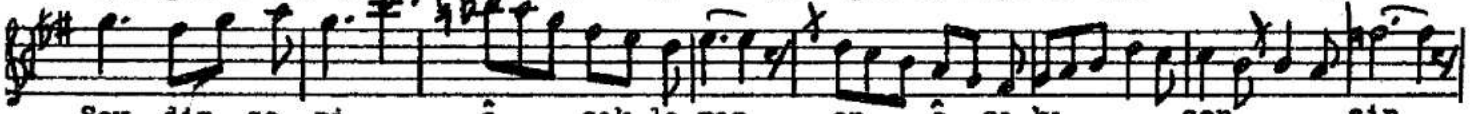
Sev - dim se ni dil - ber le rin en dil .be ri sen - sin
Ya nec - mi me .ha - sin gi - bi bir nu - ri fe - lek mi



Sev .dim se - ni dil - ber .lerin en dil .be ri sen - sin
Ya nec - mi me .ha - sin gi - bi bir nu - ri fe - lek mi



Bu ne hik - met dir a - cep o si .ma - yi ne .ff - sin
Gül - gün o du - dak - lar ba - na bir gün di - ye - cek mi



Sev - dim se - ni â - şık la rın en â - şı .kı sen - sin



Sev dim se - ni â - şık la rın en â - şı .kı sen - sin



GÜL bir daha yine ruhum güllerle bezensin
Sevdim seni dilberlerin en dilberi sensin
Bu ne hikmettir acep o sima-yı nefsin
Sevdim seni âşıkların en âşığı sensin

Aslın nedir ahümü ya huri mi melek mi
Ya necm-i mehasin gibi bir nur-i felek mi
Gülgün o dudaklar bana bir gün diyecek mi
Sevdim seni.....âşıkların en âşığı sensin.