

ACEM-KÜRDİ ŞARKI

Hançî meltem alıp getirdi seni

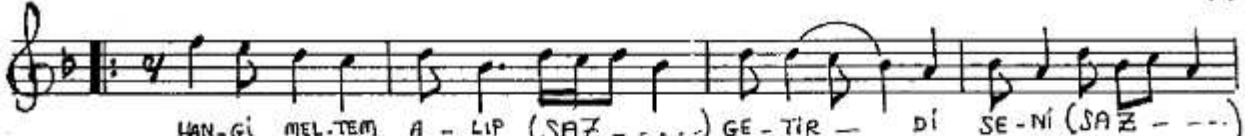
Söz: Sadık ATAY
Müzik: Türkân ÖNCÜ

D:192

Düyek



(ARANAĞME)



HAN-Gİ MEL-TEM A-LIP (SAZ - - - -) GE-TİR - Dİ SE-Nİ (SAZ - - - -)



SE-Sİ - Nİ YA - KIN - DAN DUY - MAK NE GÜ - ZEL (SAZ - - - -)



ZEL (SAZ - - - -) DÜ - ŞER - KEN AL - NI - MA DE - RİN ÇİZ - Gİ -



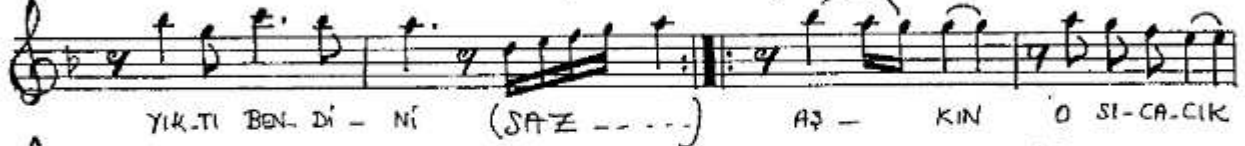
LER (SAZ - - - -) DÜ - ŞE - Rİ - mi HAY - RA YOR - MAK NEGÜ -



ZEL (SAZ - - - -) ZEL (SAZ - - - -) SA - KIN ÇOK GEÇ DE - ME (SAZ - - - -)



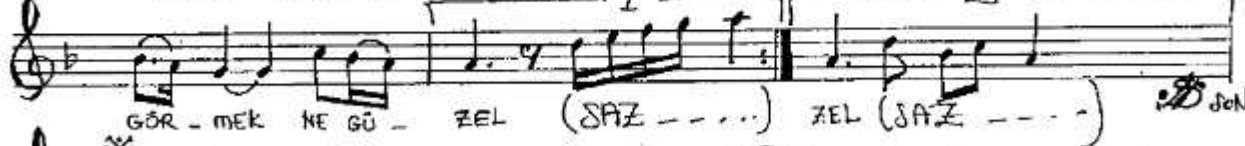
ÜZ - ME KEN - Dİ - Nİ (SAZ - - - -) SO - MN - DA SEV - Gİ - MİZ



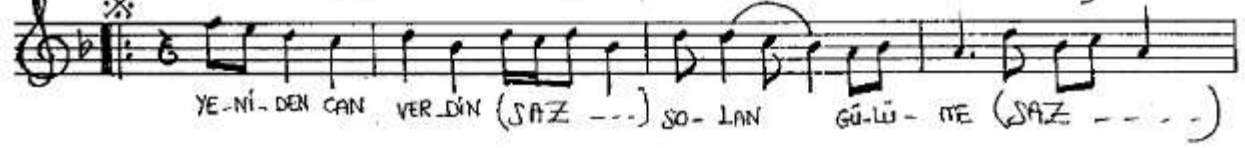
YIK - TI BEN - Dİ - Nİ (SAZ - - - -) AŞ - KIN O SI - CA - CIK



YE - Dİ REN - Gİ - Nİ (SAZ - - - -) HER AN GÖZ - LE - RİN DE



GÖR - MEK NE GÜ - ZEL (SAZ - - - -) ZEL (SAZ - - - -)



YE - Nİ - DEN CAN VER - DİN (SAZ - - - -) SO - LAN GÜ - LÜ - ME (SAZ - - - -)

Kim NE - DER - SE DE SIN (SAZ -) SA - KIN DIN - LE - ME (SAZ -)

ME (SAZ -) KI - VIL - CIM DÜ - ŞÜR - DÜN SÖ - NEN GÖN - LÜ

ME (SAZ -) UŞ - RUN - DA TU - TU - ŞUP YAN - MAK NE GÜ -

ZEL (SAZ -) ZEL (SAZ -)

TÜRKAN ÖNCÜ

HANGİ MELTEM ALIP GETİRDİ SENİ
SEVİNİ YAKINDAN BU YAK NE GÜZEL
DÜŞERKEN ALNIMA DERİN ÇİZGİLER
DÜŞLERİMİ HAYRA YORMAK NE GÜZEL

SAKIN ÇOK GEÇ DEME, ÜZME KENDİNİ
SONUNDA SEVGİMİZ YIKTI BENDİNİ
AŞKIN O SICACIK YEDİ RENGİNİ
HER AN GÖZLERİNDE GÖRMEK NE GÜZEL

YANIDEN CAN VERDİN SOLAN GÜLÜME
KİM NE DERSE DESİN, SAKIN DİNLEME
KIVILCIM DÜŞÜRDÜN SOLAN GÖNLÜME
ÜĞRÜNDE TUTUŞUP YANMAK NE GÜZEL

SAKIN ÇOK GEÇ DEME, ÜZME KENDİNİ
SONUNDA SEVGİMİZ YIKTI BENDİNİ
AŞKIN O SICACIK YEDİ RENGİNİ
HER AN GÖZLERİNDE GÖRMEK NE GÜZEL

SADIK ATAY