

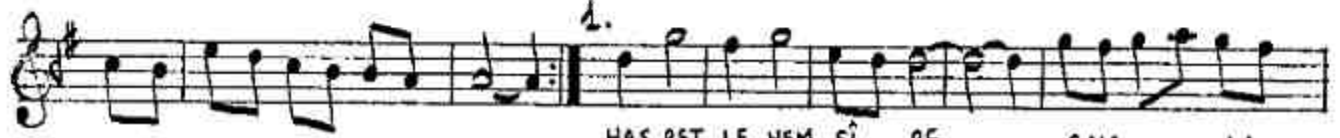
HÜSEYİNİ ŞARKI
HASRETLE HEMŞİRE GAMLA YOLBAŞTI

MÜZİK : ALÂEDDİN YAVASÇA
SÖZ : KEMÂLETTİN KAMU

SEMÂİ

♩:144

ARANAĞME



HAS RET LE HEM Şİ RE GAM LA



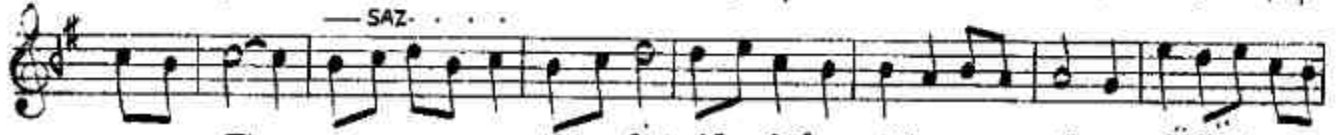
YOL DAŞ TI

HAS RET LE HEM Şİ RE GAM LA



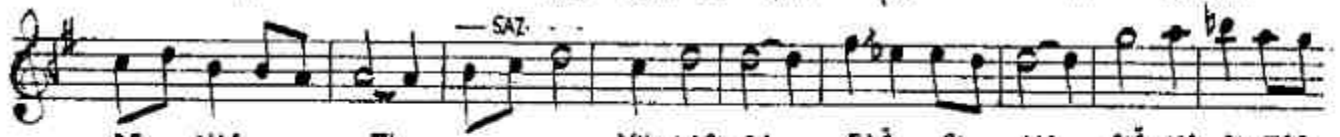
YOL DAŞ TI

KAL BİM DE ÇAR PIN TI GÖ ZÜM DE YAŞ



TI

KAL BİM DE ÇAR PIN TI GÖ ZÜM



DE YAŞ TI

YIL LAR CA BAĞ RI MA SİĞ MA DI TAŞ



TI

YIL LAR CA BAĞ RI MA



SİĞ MA DI TAŞ TI

BİL SE NİZ NE KA



DAR HAZİN

DI AŞ

KİM

BİL SE NİZ



NE

KA

DAR

HA ZİN

DI AŞ

KİM D.C

2.

NE BİR GÜLÜ VAR DI NE GÜLİZÂ RI
NE BİR GÜLÜ VAR DI NE GÜLİZÂ RI
NE O NU A VU TAN BİR BER GÜ ZÂ RI
NE O NU A VU TAN BİR BER GÜ ZÂ RI
GÖN LÜM DEN İ BÂ RET KAL DI ME RI
GÖN LÜM DEN İ BÂ RET KAL DI
ME ZÂ RI

FERİT SİDAL PLAKTAN NOTASINI YAZMIŞTIR.

HASRETLE HEMŞİRE GAMLA YOLDASTI
KALBİMDE ÇARDINTI GÖZÜMDE YASTI
YILLARCA BAĞRIMA SİGMADI TAŞTI
BİLSENİZ NE KADAR HAZINDI AŞKIM

BESTECİ ŞİİRDE BAZI TASARRUFLAR
YAPMIŞTIR.

NE BİR GÜLÜ VARDI NE GÜLİZÂRI
NE ONU AVUTAN BİR BERGÜZÂRI
GÖNLÜMDEN İBÂRET KALDI MEZÂRI
BİLSENİZ NE KADAR HAZINDI AŞKIM