

Serbest

RAST ŞARKI

Ali Hızır Bey

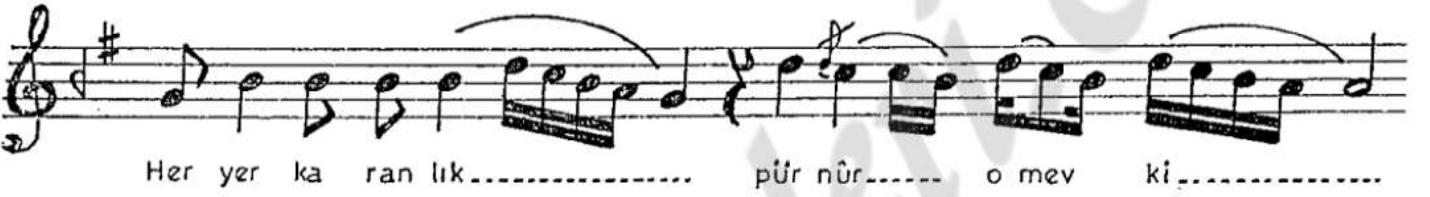
Her yer karanlık pür nûr o mevki

Güfte: A.Hâmit B

(MAKBER) Tril



----- ARANAĞME -----



1

Her yer karanlık pür nûr o mevki  
Mağrip mi yoksa makber mi yârab  
Ya habiğâhı dilber mi yârab  
Rüyâ değil bu aynile vakı

2

Kabri çiçekden bir türbe olmuş  
Dönmüş o türbe bir hacleğâhe  
Bir hacleğâhe döndüyse türben  
Aç kollarım aç maşûkanım ben

Abdülhâk Hâmit Bey

( Eser notaya merhum Kemeñeci Hasan Fehmi Bey tarafından alınmiştir )