

SÜZİNÂK ŞARKI

İLK AŞKIMIN DOLMAZ YERİ

SOFYAN

MÜZİK: RAFET KIRAL

SÖZ : SAMİ DERİNTUNA

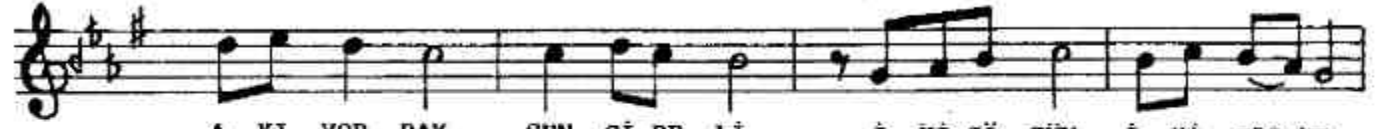




YAL NIZ SE Nİ (Saz—)



A RI YOR BAK SEN Gİ DE Lİ İ Kİ GÖ ZÜM İ Kİ ÇEŞ ME



A KI YOR BAK SEN Gİ DE Lİ İ Kİ GÖ ZÜM İ Kİ ÇEŞ ME



(Saz—) AŞ KIN İ LE ÇAĞ LI YO RUM



SA NA U MUT BAĞ LI YO RUM YOK SUN Dİ YE AĞ LI YO RUM



İ Kİ GÖ ZÜM İ Kİ ÇEŞ ME YOK SUN Dİ YE



AĞ LI YO RUM İ Kİ GÖ ZÜM İ Kİ ÇEŞ ME

İLK AŞKIN DOLMAZ YERİ
DÖN NE OLUR ARTIK GERİ
O GİTTİĞİN GÜNDEN BERİ
İKİ GÖZÜM İKİ ÇEŞME

HABER GELMEZ İSE SENDEN
KALBİM HESAP SORAR BENDEN
İNAN SENİN HASRETİNDEN
İKİ GÖZÜM İKİ ÇEŞME

NE OLURSEN ÜZME BENİ
SEVİYORUM YALNIZ SENİ
AKIYOR BAK SEN GİDELİ
İKİ GÖZÜM İKİ ÇEŞME

AŞKIN İLE ÇAĞLIYORUM
SANA UMUT BAĞLIYORUM
YOKSUN DİYE AĞLIYORUM
İKİ GÖZÜM İKİ ÇEŞME