

Beyâti İlâhi

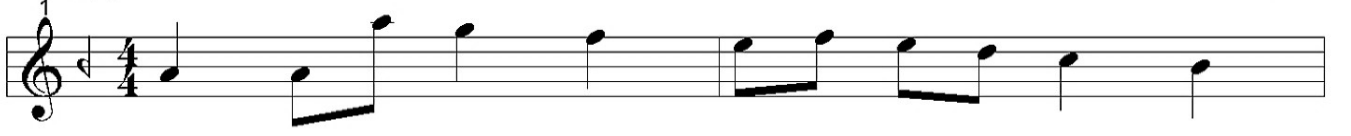
"İnsandadır aşkın kemâli"

Usul: Sofyan

♩=70

Güfte: Ken'ân Rifâi

Beste: Cemil Altınbilek



İN san da dır ... aş kın ke mâ li ...



İN san da dır ... ce mâ li ce mâ li



İN san da dır ... es mâ vü sı fat ...



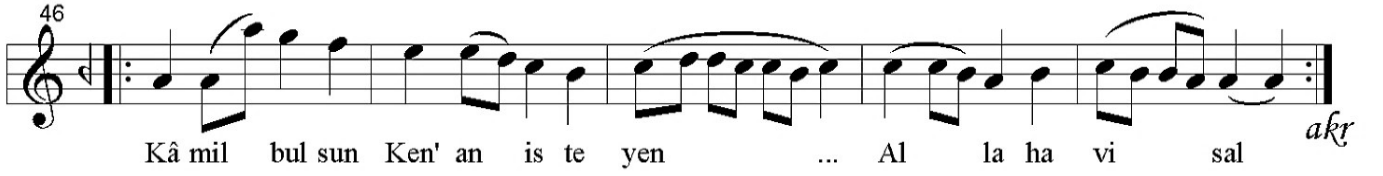
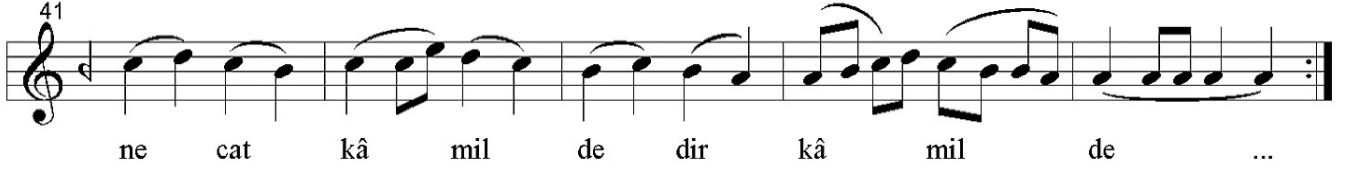
zat lâ kın kâ mil de dir kâ mil de ...



Hiç ... bir ... ye re sığ ma yan ...



Al lah kal bi kâ mil de dir kâ mil de ...



*İnsandadır aşkın kemâli, insandadır Cemâli
İnsandadır esmâ vü sıfat, zât lâkin Kâmildedir
Hiç bir yere sığmayan Allah kalb-i Kâmildedir
Âb-ı hayât, def-i memât, hem necât Kâmildedir
Kâmil bulsun Ken'ân isteyen Allah'a visâl*

*Def-i memat: ölümlü defetmek
Necat: kurtuluş, halas*