

DÜYEK

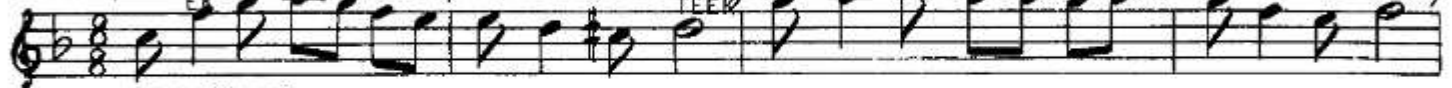
♩ : 192

FERA HFEZ Â
Kilitlenir gönül kapım

Beste : Erdinç ÇELİKKOL

Güfte : Turgut ÇELİK

DÜMTE' TEK' DÜM' TEEK | DÜMTEEKTEK DÜM' TEEK' TEK' DÜM' TE EK | DÜMTEEKTEK DÜM' TEEK



ARANAĞMESİ

DÜM' TEEK' TEK' DÜM' TE EK | DÜMTEEK' TEK' DÜM' TEEK' DÜM' TEEK' TEK' DÜM' TEEK' DÜM' TEEK



DÜM | TE EK | TEK | DÜM' TEEK | DÜM | TE EK | TEK | DÜM' TEEK,



Kİ LİT LE NİR GÖ NÜL KA PİM



ÇA LAN MI VAR SE NİN KA DAR



BA HÂR MI YİM HA ZÂN MI YİM



Bİ LEN Mİ VAR SE NİN KA DAR (saz) SE NİN KA DAR (saz)



A ÇIL MA DAN SO LAN Çİ ÇEK



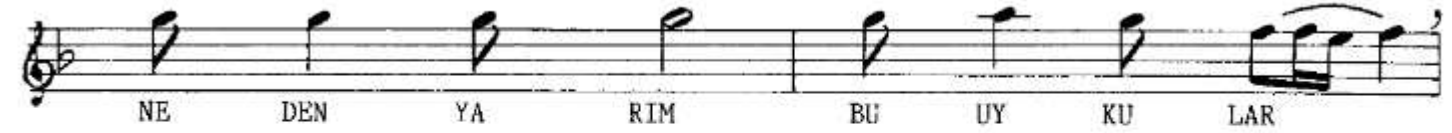
KO LAY SA GEL BU KAH RI ÇEK



SÖ ZÜN NE BAL NE BOŞ PR TEK



YA LAN MI VAR SE NİN KA DAR (saz) SE NİN KA DAR (saz)



KİLİTLENİR GÖNÜL KAPIM
ÇALAN MI VAR SENİN KADAR
BAHÂR MIYIM, HAZÂN MIYIM
BİLEN Mİ VAR SENİN KADAR
AÇILMADAN SOLAN ÇİÇEK
KOLAYSA GEL BU KAHRI ÇEK
SÖZÜN NE BAL, NE BOŞ PETEK
YALAN MI VAR SENİN KADAR

ÖRÜLSE DÖRT YANIM DUVAR
KUMUN KALIR, GİDER SULAR
NEDEN YARIM BU UYKULAR
BÖLEN Mİ VAR SENİN KADAR
ÖMÜR GÜLÜM, MİHENK TAŞIM
BU HASRETİM, BU GÖZYAŞIM
BÜTÜN ÇİLEM, GARİP BAŞIM
GÜLEN Mİ VAR SENİN KADAR