

NİHÄVEND ŞARKI

Müzik: HÜSEYİN SOYSAL

Söz: Behir Kutlu

Alak

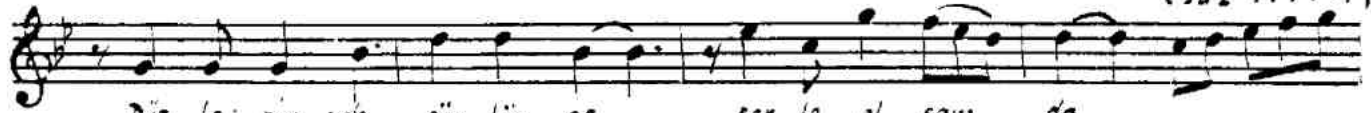
Kollarım sana açık aşkı bulsam da

(Saz ...)



Kol-la-rım sa-na a-çık aş-ki bul-sam da

(Saz ...)



Düş-le-rim-de gön-lüm-ce sen-le ol-sam da



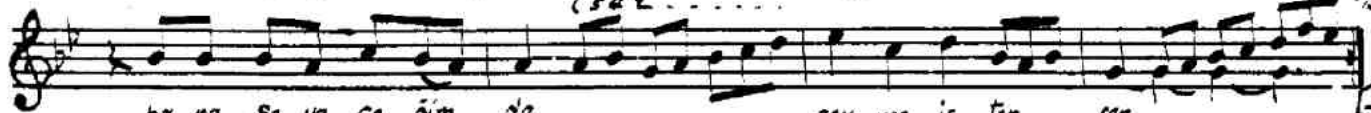
Kok-la-san bir kez bir kez a-vu-cun-da sol-sam da



Ba-na se-ve-ce-ğim de sev-me is-ter-sen  
Ba-na ge-le-ce-ğim de gel-me is-ter-sen

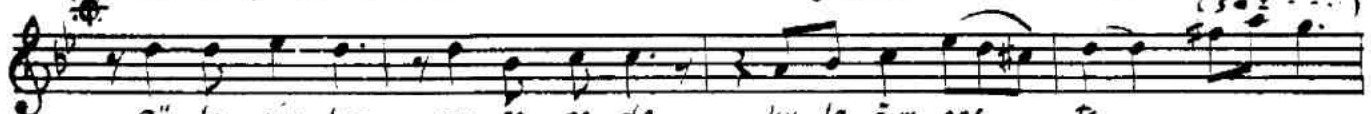
(Saz ...)

(Saz ...)



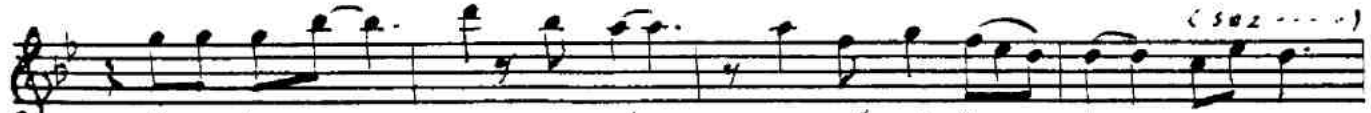
ba-na se-ve-ce-ğim de sev-me is-ter-sen  
ba-na ge-le-ce-ğim de gel-me is-ter-sen

[Sen]



Göz-le-rim hep pen-ce-re-de ku-la-ğım ses-te

(Saz ...)



Ka-pı-la-rın çın se-si en gü-zel bes-te

(Saz ...)



Bir de-li rüz-gâr ol gel ba-ğ-rı-ma es-te

Kollarım sana açık aşkı bulsam da  
Düşlerimde gönlümce senle olsam da  
Koklasan bir kez, avucunda solsam da  
Bana "seveceğim"de, sevme istersen...

Gözlerim pencerede kulağım seste  
Kapıların 'çın' sesi, en güzel beste  
Bir deli rüzgâr ol gel bağrıma es te  
Bana 'geleceğim' de, gelme istersen....