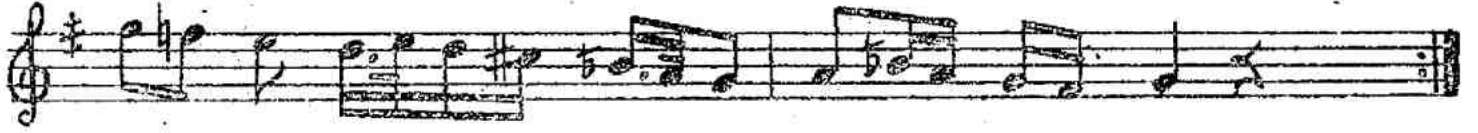


DEVRI HINDI  
(ARANAĞME)

Z Â V I L

RUMELI TÜRKÜSÜ



1- Mec li sin de nâ il ol dum ben bir ka şı  
2- Ha ni be nim kâ re göz lün mer hem bal sun



ka re ye ka re ye  
yâ ro ye yâ ra ye



Hiç bu dil den an la yan yok gel sin gir sin  
Ba şam uç rat tın be lâ ya yi ne gön lün  
ce fâ ya



a re ye  
sen de dir

1- Meclisinde mâil oldum  
Ben bir kağı kâreye  
Hiç bu dilden anlayan yok  
Gelsin girsin areye.

2- Hani benim kâre gözüm  
Merhem bulsun yâreye  
Başam uğrattın belâyâ (cefâyâ)  
Yine gönüm sendedir.